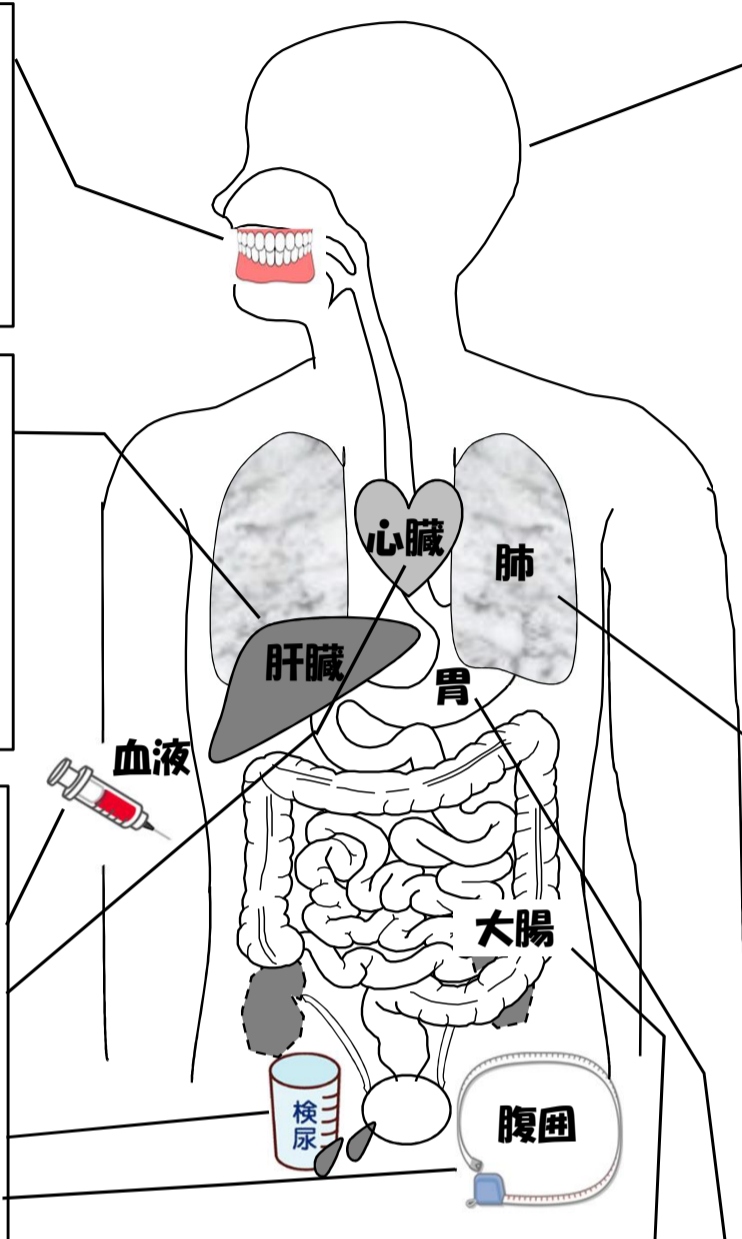


平成29年度

各種検診のご案内



【歯周病検診】予約制

日時: 4月3日～3月31日
申込期間: 随時
対象者: 35歳～70歳の町民及び妊婦
内容: 口腔内の検査、歯科保健指導
料金: 700円
場所: 町内歯科医院

【B型・C型肝炎ウイルス検査】予約制

日時: 肺がん検診に同じ
申込期間: 肺がん検診に同じ
対象者: 35歳以上で肝炎ウイルス検査を受けていない方
内容: 血液検査
料金: B型300円 C型500円
(70歳以上の方は無料)
場所: 町民センター

【生保・国保すこやか健診・小児健診】

予約制
日時: ①6月27(火)・28(水)・29(木)日
午前6時～10時受付(予約制)
②11月30(木)・12月1(金)日
午前7時～10時受付(予約制)
申込期間: ①4月17日～5月31日
②9月25日～10月31日
対象者: 35歳～39歳の町民・
40歳以上の生活保護受給者・
小学3年生～中学3年生の町民
内容: 身体腹囲測定、診察、尿検査、
血液検査 心電図・眼底検査(オプション)
料金: 無料 (心電図検査追加は1,620円)
(眼底検査追加は1,080円)
場所: 町民センター
※40歳以上74歳の特定健診につきましては、各
保険者からのお知らせをご確認下さい。
国保特定健診、後期高齢者健診については4月第
2週と9月第2週の回覧にてお知らせしております。

★女性★の方

【子宮がん・乳がん検診】予約制

日時: 9月26日(火)
午前9時半～10時半受付
午後13時～15時受付
9月27日(水)
午前8時～11時受付
申込期間: 7月24日～8月31日
場所: 町民センター
子宮がん 対象者: 20歳以上
内容: 頸部細胞診 1,400円
婦人科エコー 1,080円
体部細胞診(必要な方のみ)
900円
乳がん 対象者: 40歳以上
内容: マンモグラフィ検査
50歳未満 2方向撮影 2,100円
50歳以上 1方向撮影 1,600円

【脳ドック】予約制

申込期間: 平成29年5月8日(月)～12日(金)
日時: 平成29年6月～平成30年2月の間で
指定する日時
*期間内に申込みがあった方から抽選で
助成対象者及び受診日時を決定します
対象者: 平成29年度に40歳以上の町民
内容: MRI・MRA・血液検査等
料金: 自己負担12,000円～20,240円
(町から助成する10,000円を除いた金額です)
*受診する病院により自己負担料金が違います
場所: 北斗病院・帯広厚生病院
*3年に1回の助成ですので、平成27、28年度に
町の助成を受けた方は助成対象外です。
*詳しいことは別途自治会回覧、新聞折り込み
チラシ等でお知らせします。

【肺がん検診】予約制

日時: ①6月27(火)・28(水)・29(木)日
午前6時～10時受付(予約制)
②11月30(木)・12月1(金)日
午前7時～10時受付(予約制)
申込期間: ①4月17日～5月31日
②9月25日～10月31日
対象者: 40歳以上の町民
内容: 検診バスでの胸部X線撮影
料金: X線 500円
喀痰1,300円(たんの検査)
場所: 町民センター

【結核検診】予約不要

日時: 8月29日(火)・30日(水)
対象者: 65歳以上の町民
内容: 検診バスでの胸部X線撮影
料金: 無料
場所: 町内巡回、申し込みは不要です
(7月自治会回覧で巡回地区をお知らせします)

【胃がん検診】予約制

日時: ①6月27(火)・28(水)・29(木)日
午前6時～10時受付(予約制)
②11月30(木)・12月1(金)日
午前7時～10時受付(予約制)
申込期間: ①4月17日～5月31日
②9月25日～10月31日
対象者: 40歳以上の町民
内容: 検診バスでの胃バリウムX線撮影
料金: 2,100円
場所: 町民センター

【エキノコックス検診】予約制

日時・申込期間・場所: 胃がん検診に同じ
対象者: 小学3年生以上の町民
内容: 血液検査 *検診は5年に1回です
料金: 400円(中学生以下無料)

★男性★の方

【前立腺がん検診】予約制

日時・申込期間・場所: 胃がん検診に同じ
対象者: 50歳以上の男性
内容: 血液検査
料金: 900円

【大腸がん検診】予約制

日時: ①6月27(火)・28(水)・29(木)日
午前6時～10時受付(予約制)
②9月26(火)・27(水)日
午前9時半～11時受付(予約制)
③11月30(木)・12月1(金)日
午前7時～10時受付(予約制)
申込期間: ①4月17日～5月31日
②7月24日～8月31日
③9月25日～10月31日
内容: 便潜血反応検査
料金: 700円
場所: 町民センター

【PETガン検診】予約制

申込期間: 平成29年4月17日(月)～
平成30年1月31日(水)
受診期限: 平成30年3月末日
対象者: 30歳以上の町民
内容: PET、CT、MRI、超音波、腫瘍マーカー、血液
検査、便潜血検査
料金: 64,404円(うち10,000円を助成)
※検診は毎年受診できますが、助成は3年に1回
です(平成27・28年に助成を受けていない方)。
*50名先着順の定員あり。
場所: 北斗病院(帯広市稲田町基線7番地5)

●上記の申込み・問い合わせ先●

足寄町北1条4丁目48番地1 足寄町役場 福祉課 保健福祉室 保健推進担当

電話 25-2571

うら面もご覧ください