

南1条1丁目～南7条4丁目

平成29年12・1月ごみカレンダー



足寄町役場住民課  
住民室住民生活担当  
(Tel 25-2141・内線223)

12月

日	月	火	水	木	金	土
					1	2
					●生・埋	
3	4	5	6	7	8	9
		□資源	●生・埋			
10	11	12	13	14	15	16
	●生・埋	□資源		●生・埋		
17	18	19	20	21	22	23
		●生・埋 □資源		※粗大申込 締切	●生・埋	
24	25	26	27	28	29	30
	△粗大	□資源	●生・埋			
31						

1月

日	月	火	水	木	金	土
	1	2	3	4	5	6
7	8	9	10	11	12	13
		●生・埋 □資源			●生・埋	
14	15	16	17	18	19	20
		□資源	●生・埋			
21	22	23	24	25	26	27
	●生・埋	□資源		●生・埋 ※粗大申込 締切		
28	29	30	31			
	△粗大	●生・埋 □資源				

年末年始はごみの収集がお休みになります。  
ごみの出し忘れにご注意ください！



粗大ごみ申込先 「有限会社ダイコウ商産」 電話番号 25-2390 FAX番号 25-6555

☎受付は、月～金曜日午前9時00分～正午/午後12時45分～午後4時00分  
(土・日曜、祝日、12月30日～1月5日は休み。FAXは24時間受付可能)

- ★ごみを出すときは、収集日当日の朝8時45分までに出してください。
- ★銀河クリーンセンターのごみの受け入れ時間は、平日～午前9時30分から午後4時30分まで、土曜日～午前10時から午後4時までです。日曜、祝日はお休みです。
- ★収集後に残されたごみは、各自の責任において持ち帰り、再度分別、洗浄等改善し、次の収集日に出してください。

ごみの分別は間違っていないですか？ごみステーションの確認を必ずしましょう。  
携帯電話からも、ゴミの分別や収集日の確認ができますので、ご利用願います。



郊南1丁目～郊南2丁目

平成29年12・1月ごみカレンダー



足寄町役場住民課  
 住民室住民生活担当  
 (TEL 25-2141・内線223)

12月

日	月	火	水	木	金	土
					1	2
					●生・埋 □資源	
3	4	5	6	7	8	9
			●生・埋		□資源	
10	11	12	13	14	15	16
	●生・埋			●生・埋	□資源	
17	18	19	20	21	22	23
		●生・埋		※粗大申込 締切	●生・埋 □資源	
24	25	26	27	28	29	30
	△粗大		●生・埋		□資源	
31						

1月

日	月	火	水	木	金	土
	1	2	3	4	5	6
7	8	9	10	11	12	13
		●生・埋			●生・埋 □資源	
14	15	16	17	18	19	20
			●生・埋		□資源	
21	22	23	24	25	26	27
	●生・埋			●生・埋 ※粗大申込 締切	□資源	
28	29	30	31			
	△粗大	●生・埋				

年末年始はごみの収集がお休みになります。  
 ごみの出し忘れにご注意ください！



粗大ごみ申込先 「有限会社ダイコウ商産」 電話番号 25-2390 FAX番号 25-6555

☎受付は、月～金曜日午前9時00分～正午/午後12時45分～午後4時00分  
 (土・日曜、祝日、12月30日～1月5日は休み。FAXは24時間受付可能)

- ★ごみを出すときは、収集日当日の朝8時45分までに出してください。
- ★銀河クリーンセンターのごみの受け入れ時間は、平日～午前9時30分から午後4時30分まで、土曜日～午前10時から午後4時までです。日曜、祝日はお休みです。
- ★収集後に残されたごみは、各自の責任において持ち帰り、再度分別、洗浄等改善し、次の収集日に出してください。

ごみの分別は間違っていないですか？ごみステーションの確認を必ずしましょう。  
 携帯電話からも、ゴミの分別や収集日の確認ができますので、ご利用願います。



西町1～9丁目  
美盛・常盤・里見が丘

平成29年12・1月ごみカレンダー



足寄町役場住民課  
住民室住民生活担当  
(Tel 25-2141・内線223)

12月

日	月	火	水	木	金	土
					1	2
3	4	5	6	7	8	9
	●生・埋		□資源	●生・埋		
10	11	12	13	14	15	16
		●生・埋	□資源		●生・埋	
17	18	19	20	21	22	23
			●生・埋 □資源	※粗大申込 締切		
24	25	26	27	28	29	30
	●生・埋 △粗大		□資源	●生・埋		
31						

1月

日	月	火	水	木	金	土
	1	2	3	4	5	6
7	8	9	10	11	12	13
			●生・埋 □資源			
14	15	16	17	18	19	20
	●生・埋		□資源	●生・埋		
21	22	23	24	25	26	27
		●生・埋	□資源	※粗大申込 締切	●生・埋	
28	29	30	31			
	△粗大		●生・埋 □資源			

年末年始はごみの収集がお休みになります。  
ごみの出し忘れにご注意ください！



粗大ごみ申込先 「有限会社ダイコウ商産」 電話番号 25-2390 FAX番号 25-6555  
☎受付は、月～金曜日午前9時00分～正午/午後12時45分～午後4時00分  
(土・日曜、祝日、12月30日～1月5日は休み。FAXは24時間受付可能)

- ★ごみを出すときは、収集日当日の朝8時45分までに出してください。
- ★銀河クリーンセンターのごみの受け入れ時間は、平日～午前9時30分から午後4時30分まで、土曜日～午前10時から午後4時までです。日曜、祝日はお休みです。
- ★収集後に残されたごみは、各自の責任において持ち帰り、再度分別、洗浄等改善し、次の収集日に出してください。

ごみの分別は間違っていないですか？ごみステーションの確認を必ずしましょう。  
携帯電話からも、ゴミの分別や収集日の確認ができますので、ご利用願います。



北1条～北6条

平成29年12・1月ごみカレンダー



足寄町役場住民課  
 住民室住民生活担当  
 (TEL 25-2141・内線223)

12月

日	月	火	水	木	金	土
					1	2
3	4	5	6	7	8	9
	●生・埋			●生・埋 □資源		
10	11	12	13	14	15	16
		●生・埋		□資源	●生・埋	
17	18	19	20	21	22	23
			●生・埋	□資源 ※粗大申込 締切		
24	25	26	27	28	29	30
	●生・埋 △粗大			●生・埋 □資源		
31						

1月

日	月	火	水	木	金	土
	1	2	3	4	5	6
7	8	9	10	11	12	13
			●生・埋	□資源		
14	15	16	17	18	19	20
	●生・埋			●生・埋 □資源		
21	22	23	24	25	26	27
		●生・埋		□資源 ※粗大申込 締切	●生・埋	
28	29	30	31			
	△粗大		●生・埋			

年末年始はごみの収集がお休みになります。  
 ごみの出し忘れにご注意ください！



粗大ごみ申込先 「有限会社ダイコウ商産」 電話番号 25-2390 FAX番号 25-6555

☎受付は、月～金曜日午前9時00分～正午/午後12時45分～午後4時00分  
 (土・日曜、祝日、12月30日～1月5日は休み。FAXは24時間受付可能)

- ★ごみを出すときは、収集日当日の朝8時45分までに出してください。
- ★銀河クリーンセンターのごみの受け入れ時間は、平日～午前9時30分から午後4時30分まで、土曜日～午前10時から午後4時までです。日曜、祝日はお休みです。
- ★収集後に残されたごみは、各自の責任において持ち帰り、再度分別、洗浄等改善し、次の収集日に出してください。

ごみの分別は間違っていないですか？ごみステーションの確認を必ずしましょう。  
 携帯電話からも、ゴミの分別や収集日の確認ができますので、ご利用願います。



下愛冠1丁目～4丁目

平成29年12・1月ごみカレンダー



足寄町役場住民課  
住民室住民生活担当  
(Tel 25-2141・内線223)

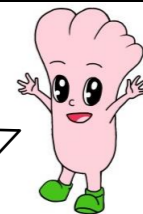
12月

日	月	火	水	木	金	土
					1	2
3	4	5	6	7	8	9
		●生・埋		□資源	●生・埋	
10	11	12	13	14	15	16
			●生・埋	□資源		
17	18	19	20	21	22	23
	●生・埋			●生・埋 □資源 <small>※粗大申込締切</small>		
24	25	26	27	28	29	30
	△粗大	●生・埋		□資源	●生・埋	
31						

1月

日	月	火	水	木	金	土
	1	2	3	4	5	6
7	8	9	10	11	12	13
				●生・埋 □資源		
14	15	16	17	18	19	20
		●生・埋		□資源	●生・埋	
21	22	23	24	25	26	27
			●生・埋	□資源 <small>※粗大申込 締切</small>		
28	29	30	31			
	●生・埋 △粗大					

年末年始はごみの収集がお休みになります。  
ごみの出し忘れにご注意ください！



粗大ごみ申込先 「有限会社ダイコウ商産」 電話番号 25-2390 FAX番号 25-6555

☎受付は、月～金曜日午前9時00分～正午/午後12時45分～午後4時00分  
(土・日曜、祝日、12月30日～1月5日は休み。FAXは24時間受付可能)

- ★ごみを出すときは、収集日当日の朝8時45分までに出してください。
- ★銀河クリーンセンターのごみの受け入れ時間は、平日～午前9時30分から午後4時30分まで、土曜日～午前10時から午後4時までです。日曜、祝日はお休みです。
- ★収集後に残されたごみは、各自の責任において持ち帰り、再度分別、洗浄等改善し、次の収集日に出してください。

ごみの分別は間違っていないですか？ごみステーションの確認を必ずしましょう。  
携帯電話からも、ゴミの分別や収集日の確認ができますので、ご利用願います。



栄町1~2丁目・旭町1~5丁目  
新町(一部)・共栄町

平成29年12・1月ごみカレンダー



足寄町役場住民課  
住民室住民生活担当  
(Tel 25-2141・内線223)

12月

日	月	火	水	木	金	土
					1	2
					□ 資源	
3	4	5	6	7	8	9
		●生・埋			●生・埋 □ 資源	
10	11	12	13	14	15	16
			●生・埋		□ 資源	
17	18	19	20	21	22	23
	●生・埋			●生・埋 ※粗大申込 締切	□ 資源	
24	25	26	27	28	29	30
	△粗大	●生・埋			●生・埋 □ 資源	
31						

1月

日	月	火	水	木	金	土
	1	2	3	4	5	6
7	8	9	10	11	12	13
				●生・埋	□ 資源	
14	15	16	17	18	19	20
		●生・埋			●生・埋 □ 資源	
21	22	23	24	25	26	27
			●生・埋	※粗大申込 締切	□ 資源	
28	29	30	31			
	●生・埋 △粗大					

年末年始はごみの収集がお休みになります。  
ごみの出し忘れにご注意ください！



粗大ごみ申込先 「有限会社ダイコウ商産」 電話番号 25-2390 FAX番号 25-6555

☎受付は、月~金曜日午前9時00分~正午/午後12時45分~午後4時00分  
(土・日曜、祝日、12月30日~1月5日は休み。FAXは24時間受付可能)

- ★ごみを出すときは、収集日当日の朝8時45分までに出してください。
- ★銀河クリーンセンターのごみの受け入れ時間は、平日~午前9時30分から午後4時30分まで、土曜日~午前10時から午後4時までです。日曜、祝日はお休みです。
- ★収集後に残されたごみは、各自の責任において持ち帰り、再度分別、洗浄等改善し、次の収集日に出してください。

ごみの分別は間違っていないですか？ごみステーションの確認を必ずしましょう。  
携帯電話からも、ゴミの分別や収集日の確認ができますので、ご利用願います。



**大菅地方面**  
 (愛冠・鷲府・白糸・上利別本町・上利別・大菅地本町・大菅地)

平成29年12・1月ごみカレンダー



足寄町役場住民課  
 住民室住民生活担当  
 (TEL 25-2141・内線223)

12月

日	月	火	水	木	金	土
					1	2
3	4	5	6	7	8	9
		●生・埋	□資源		●生・埋	
10	11	12	13	14	15	16
			●生・埋			
17	18	19	20	21	22	23
	●生・埋 ※粗大申込 締切		□資源 △粗大	●生・埋		
24	25	26	27	28	29	30
		●生・埋			●生・埋	
31						

1月

日	月	火	水	木	金	土
	1	2	3	4	5	6
7	8	9	10	11	12	13
			□資源	●生・埋		
14	15	16	17	18	19	20
		●生・埋			●生・埋	
21	22	23	24	25	26	27
	※粗大申込 締切		●生・埋 □資源 △粗大			
28	29	30	31			
	●生・埋					

年末年始はごみの収集がお休みになります。  
 ごみの出し忘れにご注意ください！



粗大ごみ申込先 「有限会社ダイコウ商産」 電話番号 25-2390 FAX番号 25-6555

☎受付は、月～金曜日午前9時00分～正午/午後12時45分～午後4時00分  
 (土・日曜、祝日、12月30日～1月5日は休み。FAXは24時間受付可能)

- ★ごみを出すときは、収集日当日の朝8時45分までに出してください。
- ★銀河クリーンセンターのごみの受け入れ時間は、平日～午前9時30分から午後4時30分まで、土曜日～午前10時から午後4時までです。日曜、祝日はお休みです。
- ★収集後に残されたごみは、各自の責任において持ち帰り、再度分別、洗浄等改善し、次の収集日に出してください。

ごみの分別は間違っていないですか？ごみステーションの確認を必ずしましょう。  
 携帯電話からも、ゴミの分別や収集日の確認ができますので、ご利用願います。



**螺湾方面**  
 (新町・平和・中足寄・稲牛・螺湾・上螺湾・  
 螺湾本町・上足寄・上足寄本町・茂足寄)

平成29年12・1月ごみカレンダー



足寄町役場住民課  
 住民室住民生活担当  
 (TEL 25-2141・内線223)


12月

日	月	火	水	木	金	土
					1	2
					●生・埋	
3	4	5	6	7	8	9
			●生・埋	□資源		
10	11	12	13	14	15	16
	●生・埋			●生・埋		
17	18	19	20	21	22	23
		●生・埋 ※粗大申込 締切		□資源 △粗大	●生・埋	
24	25	26	27	28	29	30
			●生・埋			
31						

1月

日	月	火	水	木	金	土
	1	2	3	4	5	6
7	8	9	10	11	12	13
		●生・埋		□資源	●生・埋	
14	15	16	17	18	19	20
			●生・埋			
21	22	23	24	25	26	27
	●生・埋	※粗大申込 締切		●生・埋 □資源 △粗大		
28	29	30	31			
		●生・埋				

年末年始はごみの収集がお休みになります。  
 ごみの出し忘れにご注意ください！



粗大ごみ申込先 「有限会社ダイコウ商産」 電話番号 25-2390 FAX番号 25-6555  
 ☎受付は、月～金曜日午前9時00分～正午/午後12時45分～午後4時00分  
 (土・日曜、祝日、12月30日～1月5日は休み。FAXは24時間受付可能)

- ★ごみを出すときは、収集日当日の朝8時45分までに出してください。
- ★銀河クリーンセンターのごみの受け入れ時間は、平日～午前9時30分から午後4時30分まで、土曜日～午前10時から午後4時までです。日曜、祝日はお休みです。
- ★収集後に残されたごみは、各自の責任において持ち帰り、再度分別、洗浄等改善し、次の収集日に出してください。

ごみの分別は間違っていないですか？ごみステーションの確認を必ずしましょう。  
 携帯電話からも、ゴミの分別や収集日の確認ができますので、ご利用願います。





# 芽登方面

(中矢・芽登本町・芽登・茂喜登牛・喜登牛)

## 平成29年12・1月ごみカレンダー



足寄町役場住民課  
住民室住民生活担当  
(TEL 25-2141・内線223)

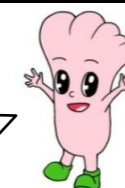
### 12月

日	月	火	水	木	金	土
					1	2
3	4	5	6	7	8	9
	●生・埋			●生・埋	□資源	
10	11	12	13	14	15	16
		●生・埋			●生・埋	
17	18	19	20	21	22	23
			●生・埋 ※粗大申込 締切		□資源 △粗大	
24	25	26	27	28	29	30
	●生・埋			●生・埋		
31						

### 1月

日	月	火	水	木	金	土
	1	2	3	4	5	6
7	8	9	10	11	12	13
			●生・埋		□資源	
14	15	16	17	18	19	20
	●生・埋			●生・埋		
21	22	23	24	25	26	27
		●生・埋	※粗大申込 締切		●生・埋 □資源 △粗大	
28	29	30	31			
			●生・埋			

年末年始はごみの収集がお休みになります。  
ごみの出し忘れにご注意ください！



粗大ごみ申込先 「有限会社ダイコウ商産」 電話番号 25-2390 FAX番号 25-6555

☎受付は、月～金曜日午前9時00分～正午/午後12時45分～午後4時00分  
(土・日曜、祝日、12月30日～1月5日は休み。FAXは24時間受付可能)

- ★ごみを出すときは、収集日当日の朝8時45分までに出してください。
- ★銀河クリーンセンターのごみの受け入れ時間は、平日～午前9時30分から午後4時30分まで、土曜日～午前10時から午後4時までです。日曜、祝日はお休みです。
- ★収集後に残されたごみは、各自の責任において持ち帰り、再度分別、洗浄等改善し、次の収集日に出してください。

ごみの分別は間違っていないですか？ごみステーションの確認を必ずしましょう。  
携帯電話からも、ゴミの分別や収集日の確認ができますので、ご利用願います。

