

(別紙 1)

対象施設概要

1.位置

(1) オンネトー地区の位置

<アクセス>

- ・足寄市街地より 車 50分
- ・帯広空港より 車（高速道路経由） 2時間10分
- ・釧路空港より 車 1時間20分
- ・女満別空港より 車（高速道路経由） 1時間20分
- ・新千歳空港より 車（高速道路経由） 3時間30分

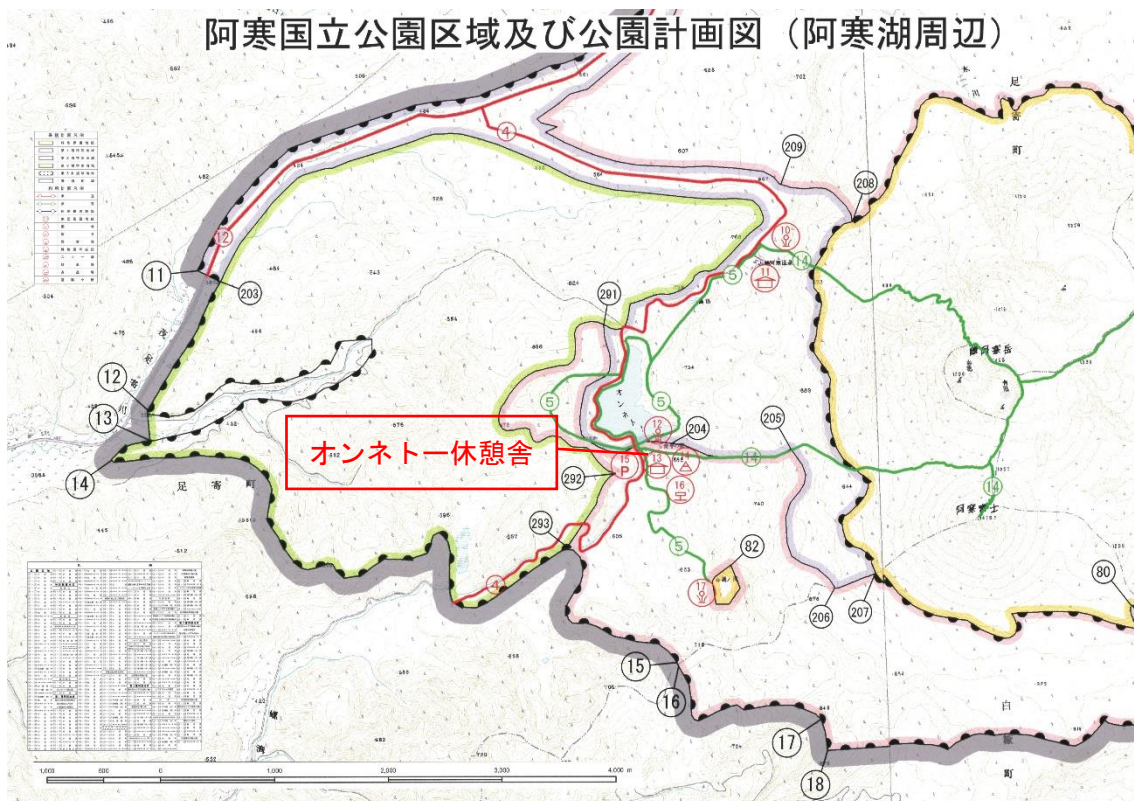
地理院地図



阿寒国立公園区域及び公園計画図（阿寒湖周辺）

オンネトー休憩舎

1,000 0 1,000 2,000 3,000 4,000 m



2.休憩舎概要

(1) 所在地 北海道足寄郡足寄町茂足寄 国有林内 オンネトー国設野営場内

(2) 休憩舎建設面積 200 m²

休憩スペース、展示室、受付、厨房、控室、
トイレ（男1・女1・多目的1）、シャワー室2、物置、テラス
給水タンク、浄水システム、合併浄化槽

参考：オンネトー国設野営場施設概要

オンネトー国設野営場 事業執行者 林野庁十勝東部森林管理署・足寄町
（環境省自然公園等施設技術指針 野営場 I-B型野営場）

区域面積 14,999.28 m²、

利用面積 9,300 m²

○十勝東部森林管理署設置施設

管理棟 129 m²＜管理人室、物置、男女・多目的トイレ（水洗・汲取り）＞
炊事棟、フリーサイト（約130張）、野外炉 17基、
屋外テーブルベンチ 15式

駐車場：普通車 120台（未舗装 4,400 m²、登山者駐車場としても利用）

駐車場入口に雌阿寒岳オンネトー登山口が位置している。

○足寄町設置施設 休憩舎、旧オンネトー茶屋（閉鎖中）、水道施設

(3) 土地建物の権利状況

○オンネトー国設野営場（管理棟他）は十勝東部森林管理署が設置し足寄町
が管理受託

○野営場内の休憩舎は足寄町が設置、敷地は足寄町が十勝東部森林管理署
より借り受け

(4) 法令による土地利用の制限

自然公園法 国立公園第2種特別地域（オンネトー国設野営場内）

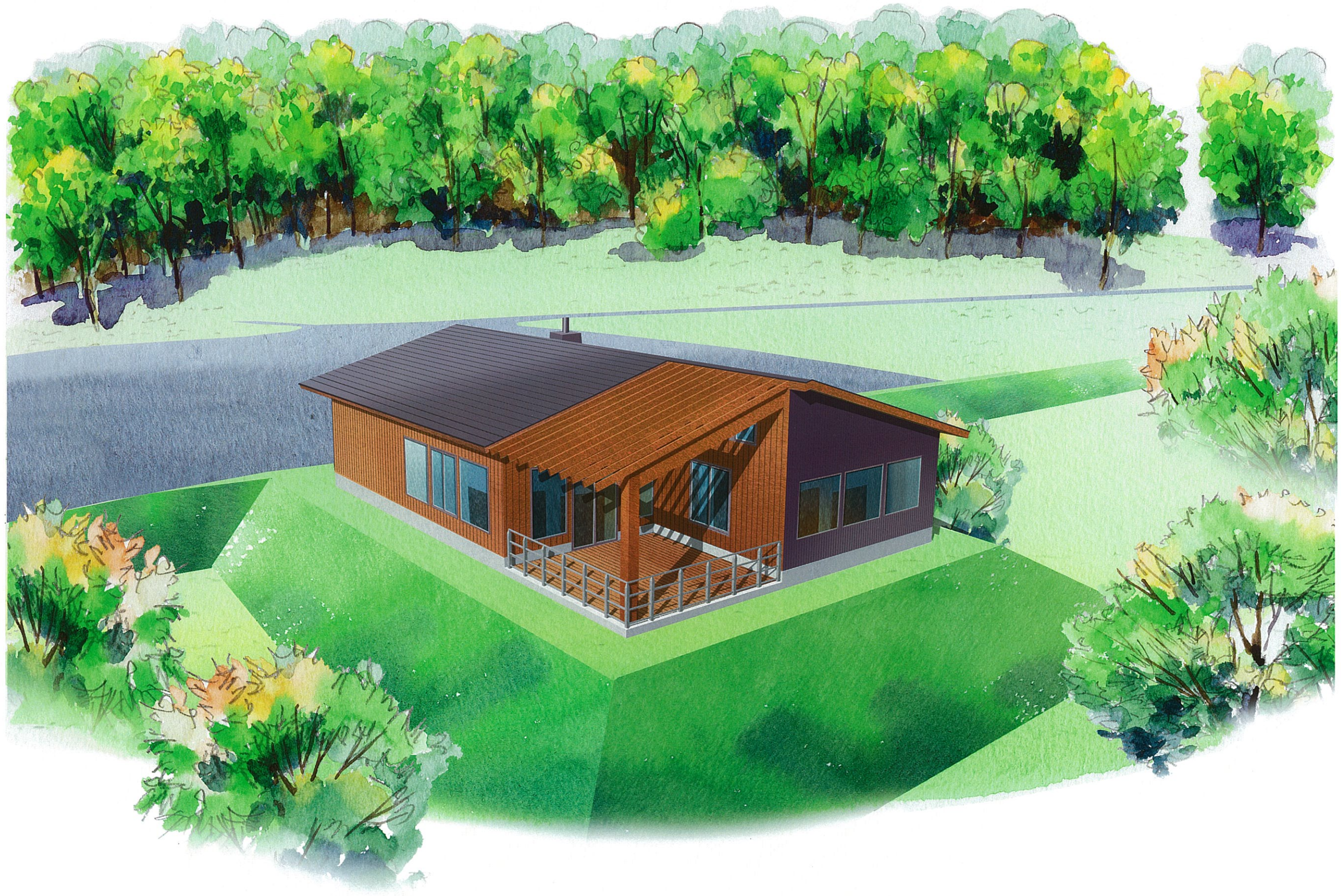
森林法 国有林内（オンネトー野営場内は保安林ではない）

(5) 現況 令和2年度基礎工事、令和3年度本体工事 12月竣工予定、

令和4年度6月供用開始予定

(6) その他 接道：道道オンネトー線（冬季閉鎖路線 12月～4月）

※以下、建設予定図となるため、実際の施設と詳細が異なる場合がございます。

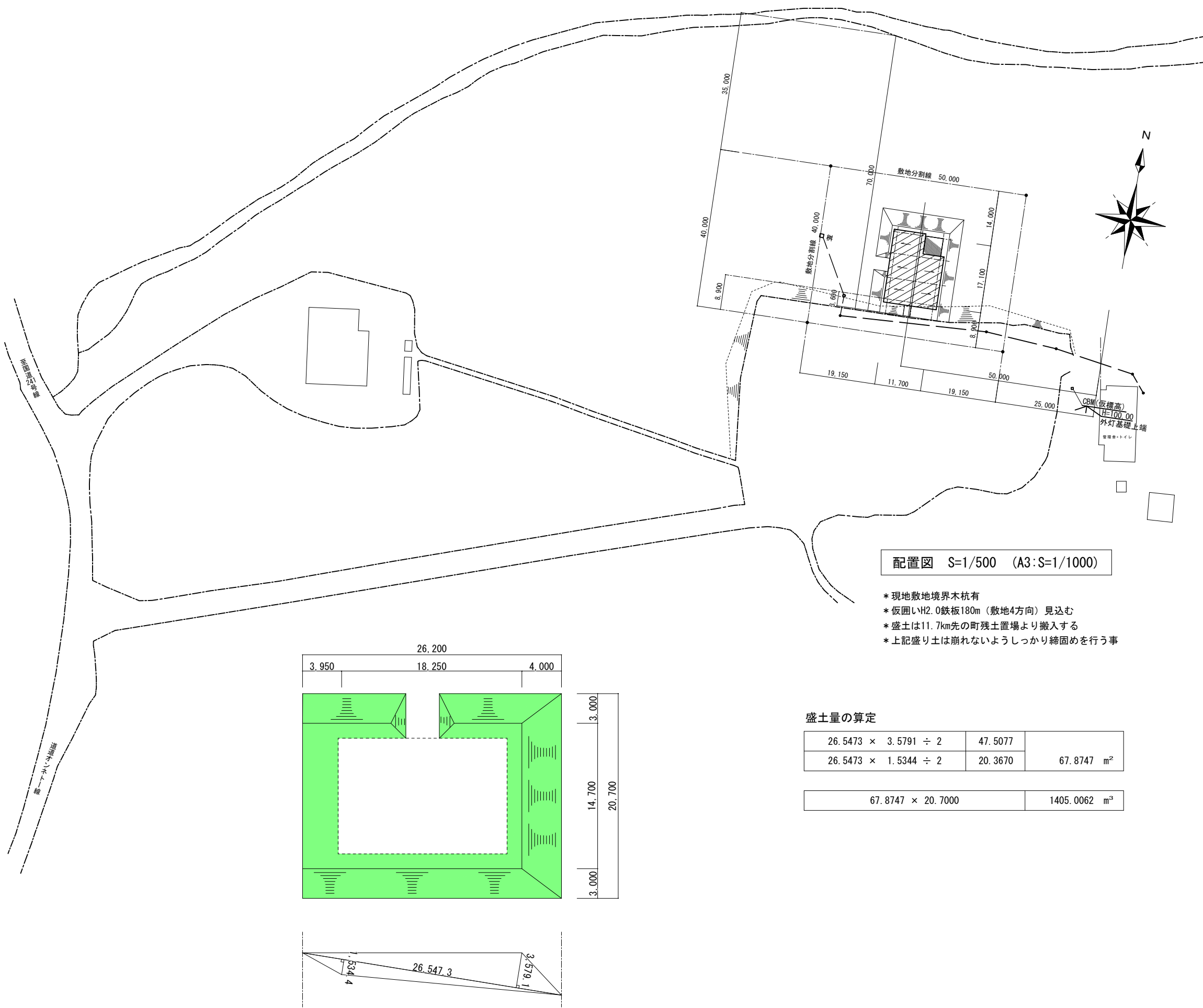


オンネットー新休憩舎



オンネトー新休憩舎

設 計 概 要	
工事名	オンネトー野営場休憩舎新築（第2期）工事
所在地	北海道足寄郡足寄町茂足寄
主要用途	休憩所
工事種別	新築工事
建築構造	木造
階 数	1階
用途地域	適用なし
防火地域	適用なし
前面道路	m
敷地面積	2,000.00 m ²
建築面積	200.07 m ²
延床面積	173.34 m ²
建ぺい率	%（法定限度： %）
容積率	%（法定限度： %）
最高高さ	5.60 m（造成GLよりの高さ）
最高軒高	5.43 m（造成GLよりの高さ）



配置図 S=1/500 (A3:S=1/1000)

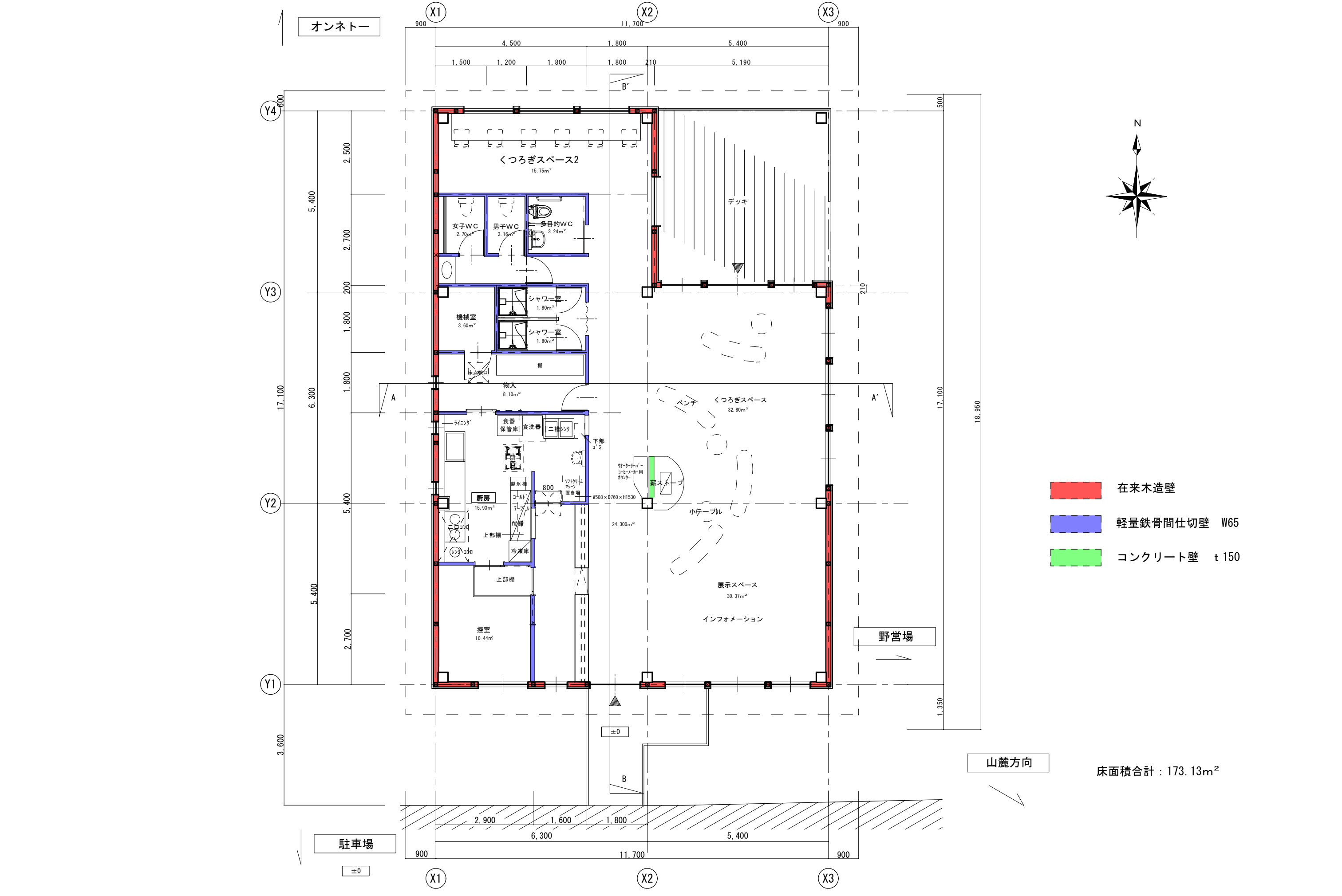
- * 現地敷地境界木杭有
- * 仮囲いH2.0鉄板180m（敷地4方向）見込む
- * 盛土は11.7km先の町残土置場より搬入する
- * 上記盛り土は崩れないようしっかり締固めを行う事

盛土量の算定

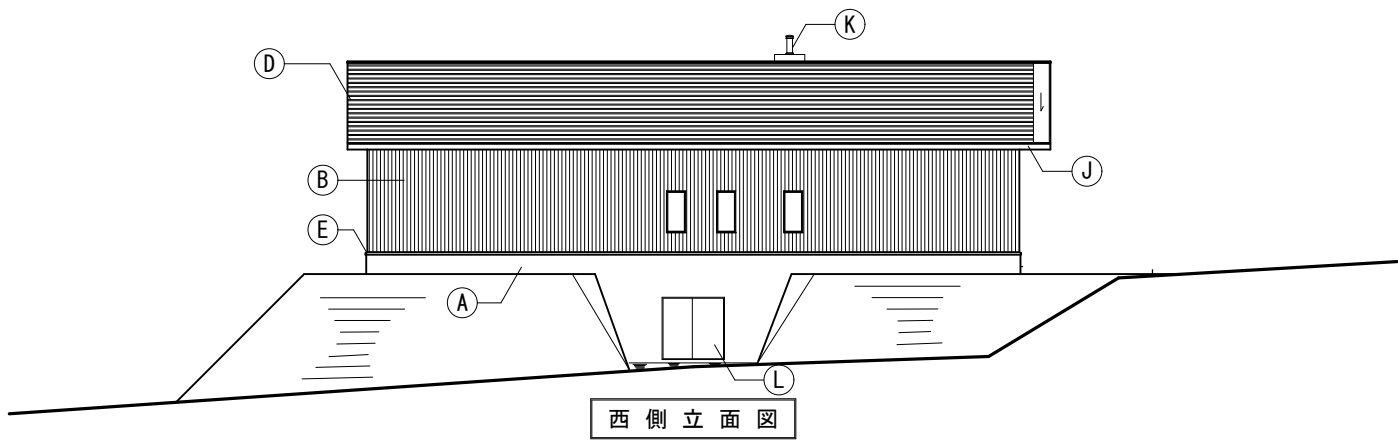
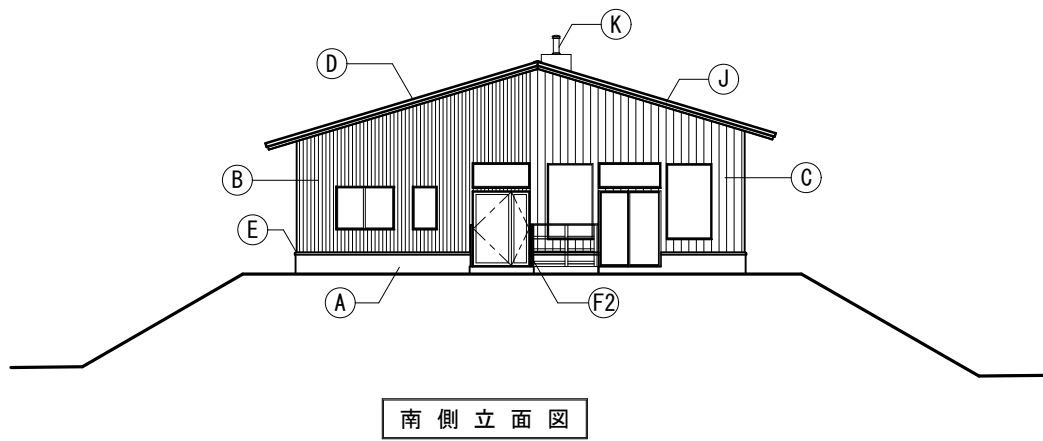
$26.5473 \times 3.5791 \div 2$	47.5077	67.8747 m ²
$26.5473 \times 1.5344 \div 2$	20.3670	

67.8747×20.7000	1405.0062 m ³
--------------------------	--------------------------

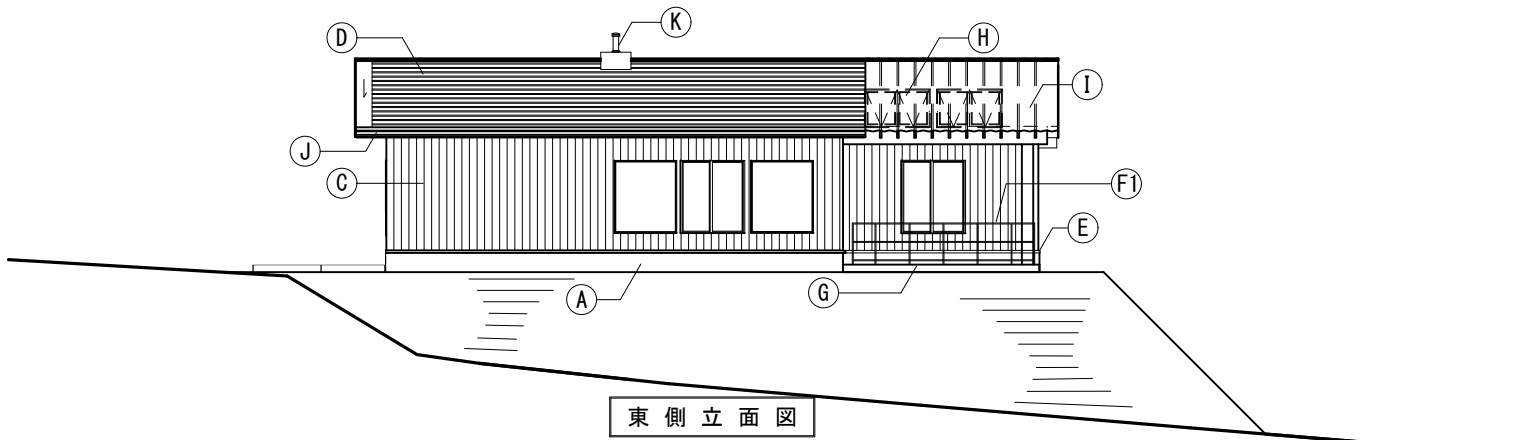
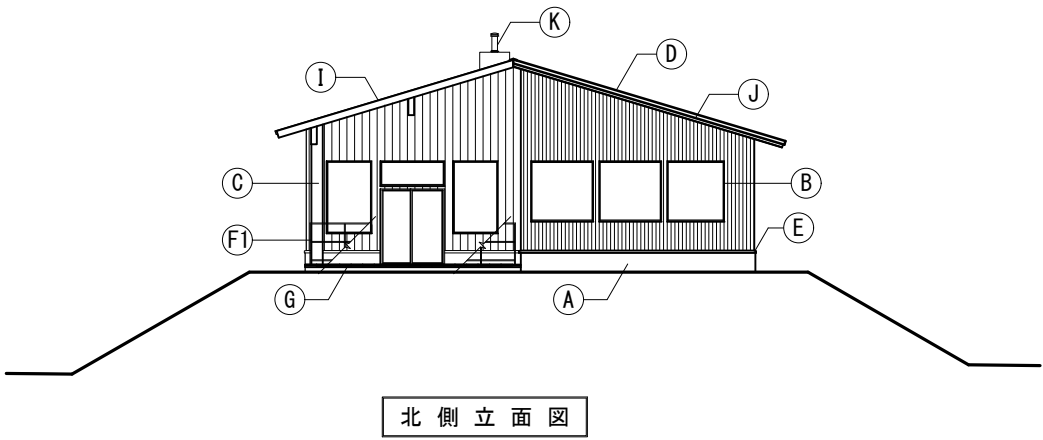
1期終了部分

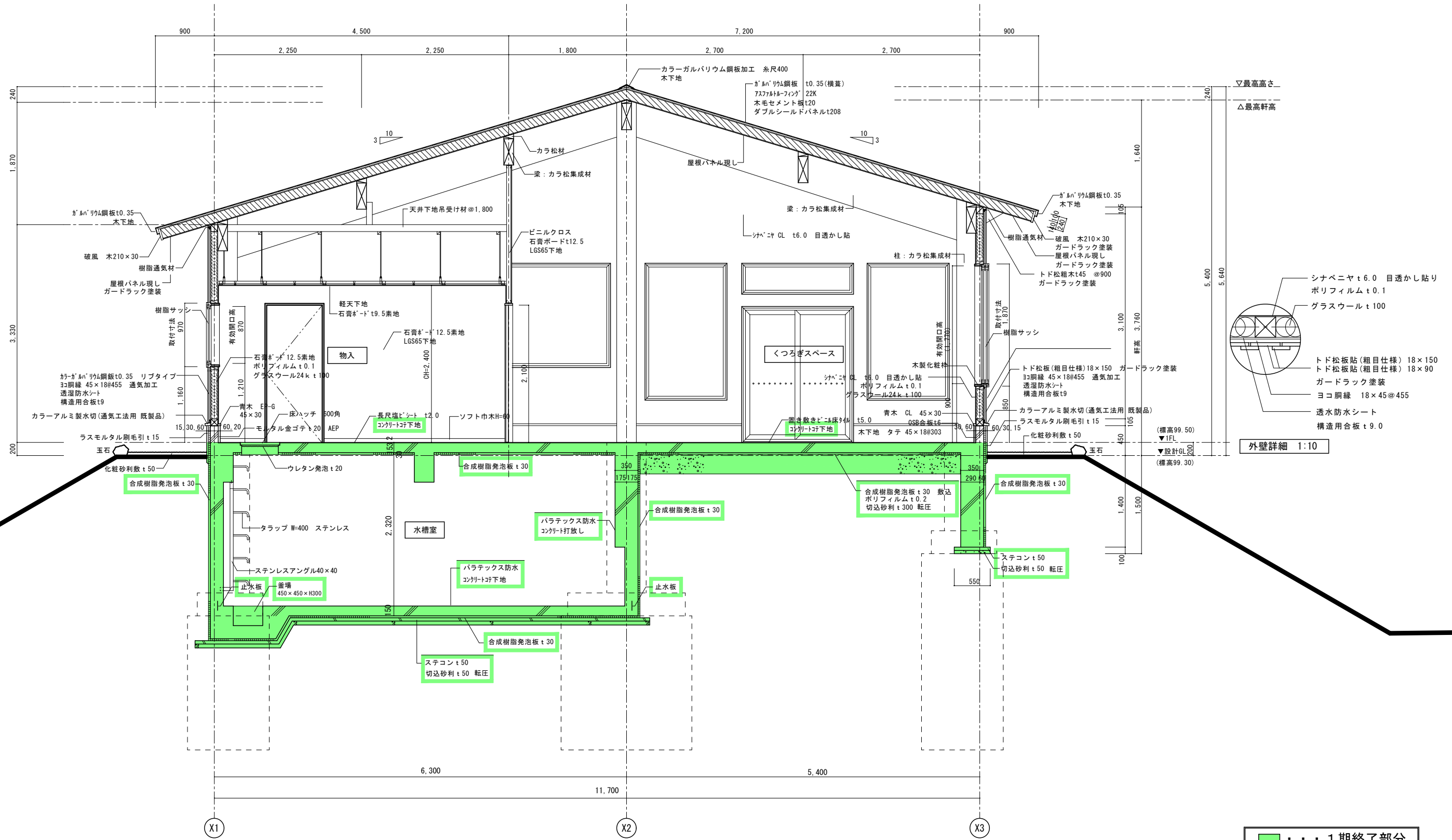


床面積合計：173.13m²



凡 例			
(A)	根廻り：コンクリート打放し補修 ラスモルタル刷毛引き	(G)	合成木材デッキ
(B)	角波カラーガルバリウム鋼板 t0.35 縦貼り	(H)	排煙窓
(C)	荒木 t15 ガードラック塗装 縦貼り	(I)	庇：波板ポリカt1.0
(D)	屋根：ガルバリウム鋼板 t0.35(横葺)	(J)	破風：カラーガルバリウム鋼板包み
(E)	アルミ水切り	(K)	暖炉用煙突
(F)	スチール手摺(カーボマスチック塗装) 1:スチール手摺、2:合成木材化粧手摺	(L)	メンテナンス用スチールドア

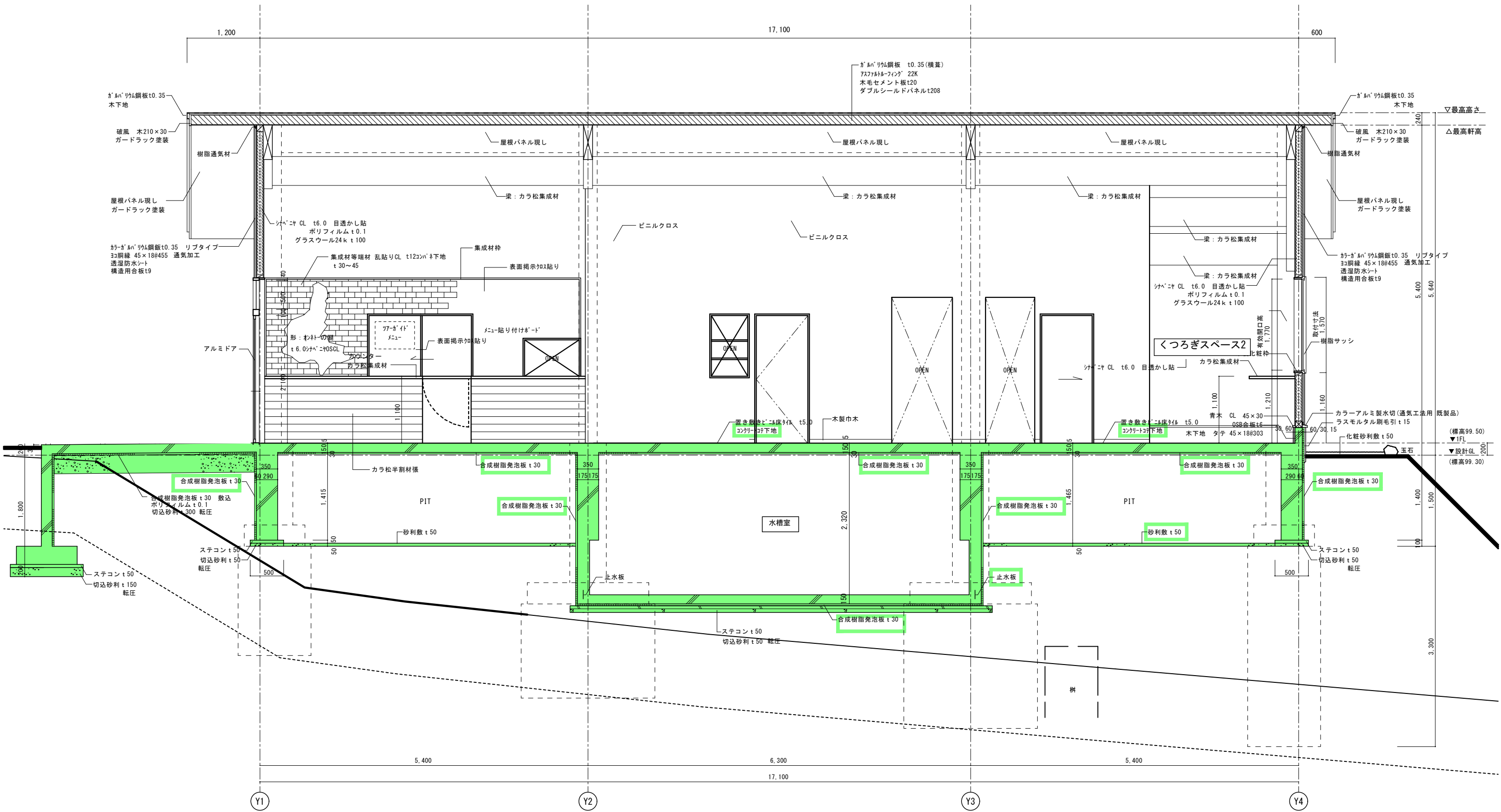




- シナベニヤ t 6.0 目透かし貼り
- ポリフィルム t 0.1
- グラスウール t 100
- トド松板貼(粗目仕様) 18×150
- トド松板貼(粗目仕様) 18×90
- ガードラック塗装
- ヨコ胴縁 18×45@455
- 透水防水シート
- 構造用合板 t 9.0

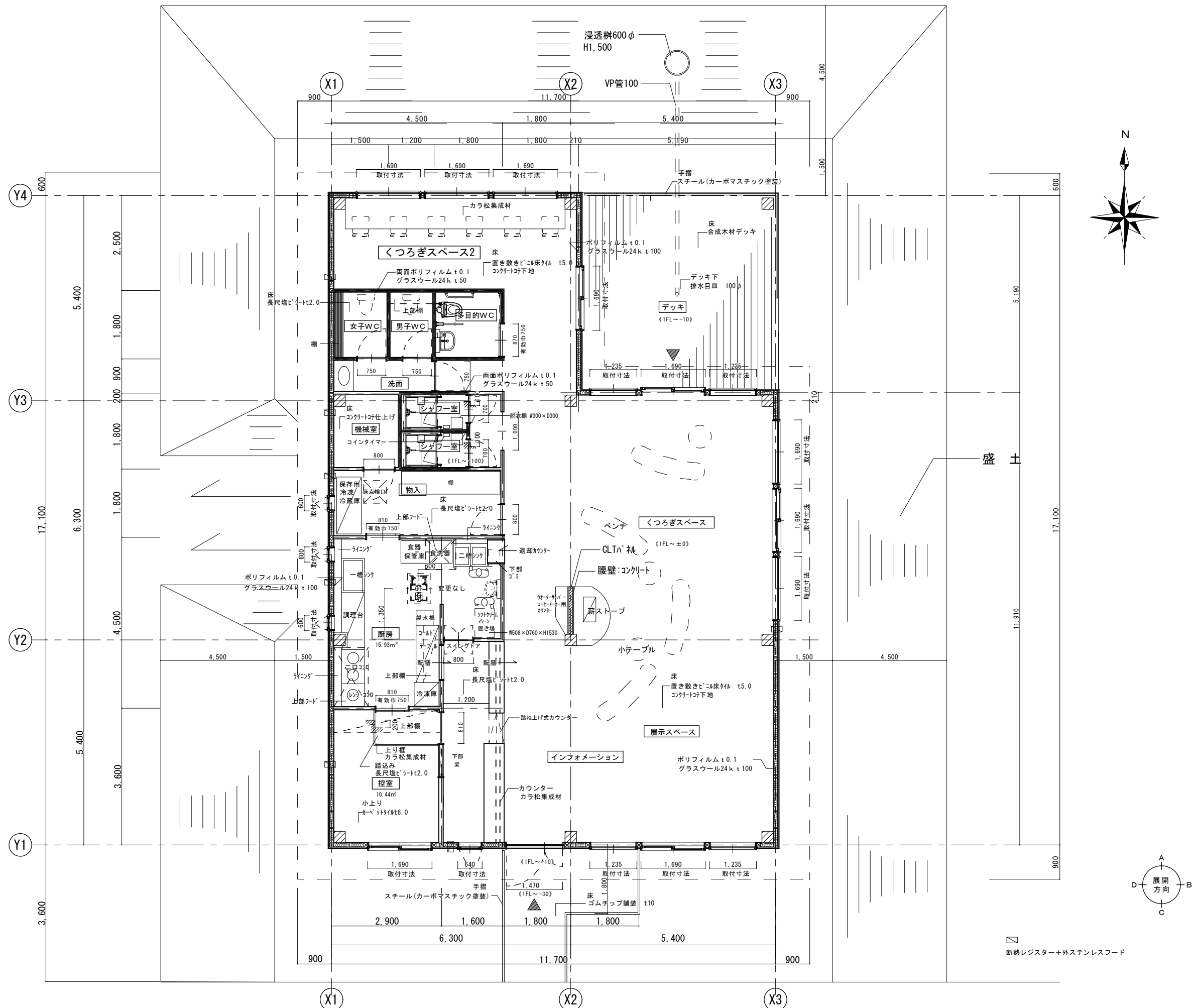
外壁詳細 1:10

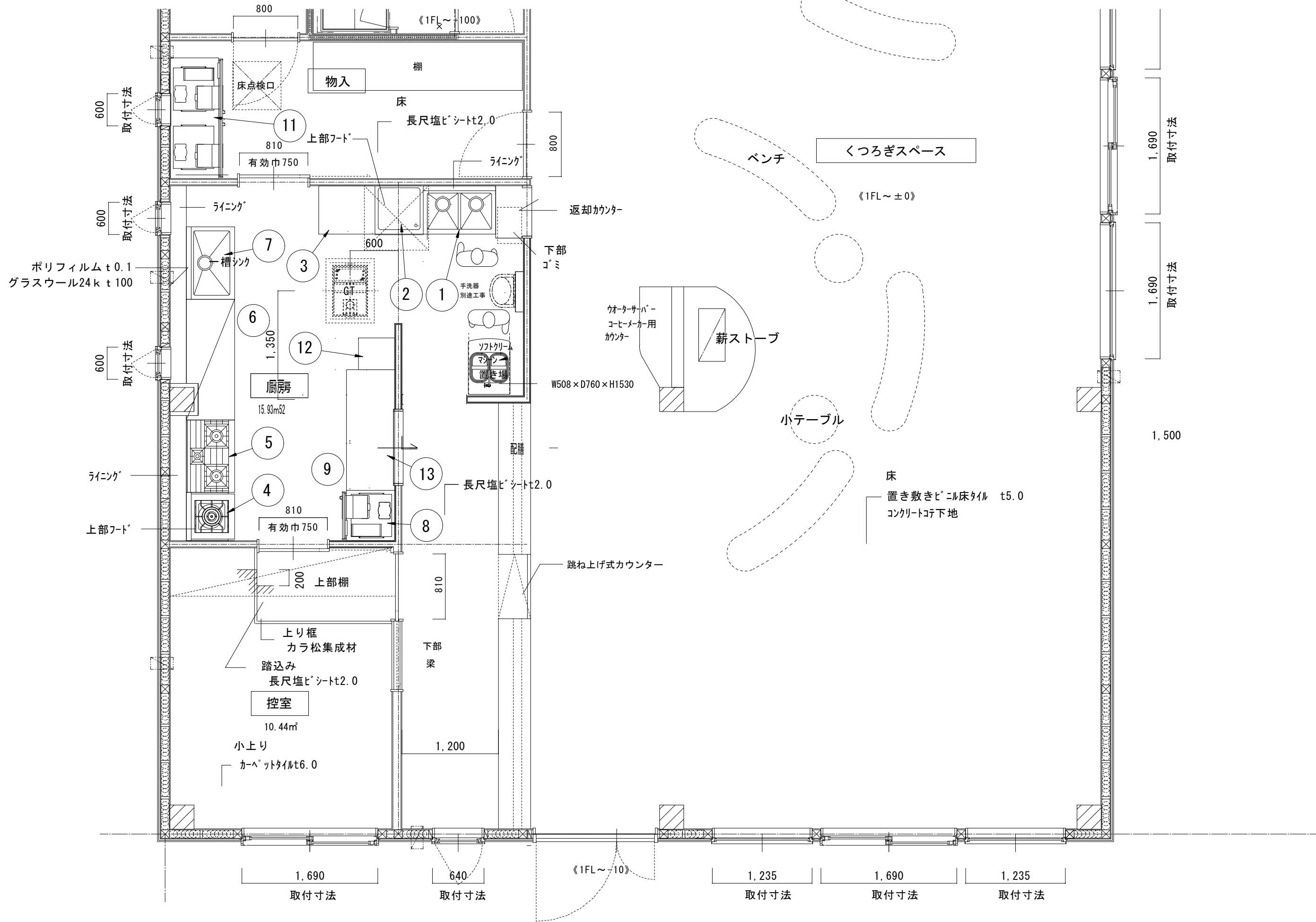
..... 1期終了部分



1期終了部分

<div>OKADA DESIGN OFFICE</div>	一級建築士事務所 北海道知事登録 (十) 第115号 株式会社 岡田設計 帯広事務所	管理建築士	設計者	法適合設計者(確認者)		検図	担当	TITLE	DRAWING NAME	DRAWING NO.
		一級建築士 第287755号 豊地 潤一 印	一級建築士 第287755号 豊地 潤一 印	構造一級建築士 第 号 印	設備一級建築士 第 号 印			オンネトー野営場休憩舎新築 (第2期) 工事	矩計図 (2)	A-113
								設計図	SCALE 1/30 (A3 1/60)	DRAWING DATE 2020.1124 BUSINESS NO. 0000





[illegible]