

道路占用 許可申請 協議 書

新規変更 足寄町許可第 号
令和 年 月 日
令和 2 年 6 月 6 日

足寄郡足寄町長 渡辺 俊一 様
(道路管理者)

住所 足寄郡足寄町北1条4丁目48番地
氏名 株式会社 ○○○○○○
足寄 太郎

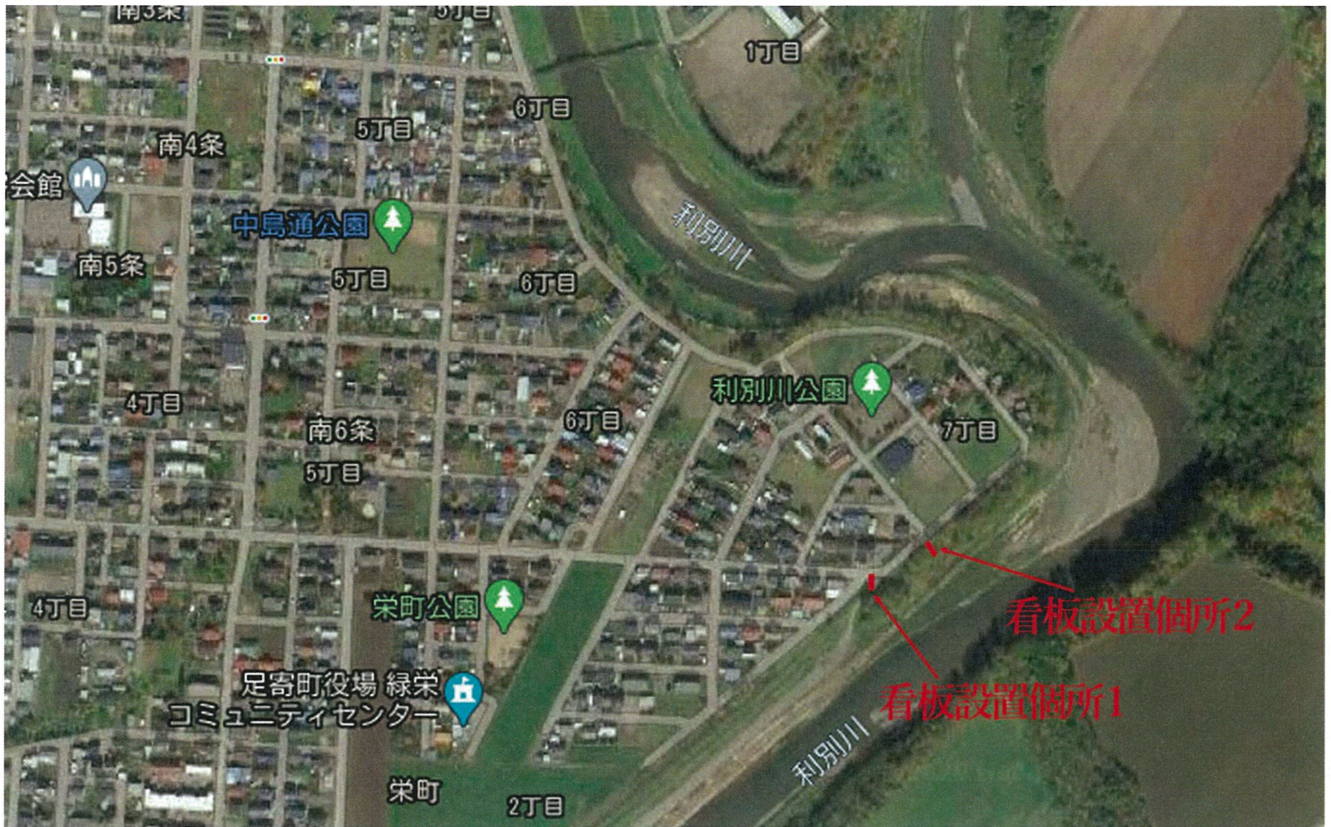
第32条 許可を申請
道路法 の規定により
第35条 協議 します。

占用の目的	工事警戒看板の設置		
占用の場所	路線名	町道 ○条通(No.○○○)	車道 歩道 ・その他
	場所	足寄郡足寄町○○条○○丁目	
占用物件	名称	規格	数量
	工事警戒看板	W=350mm H=1,590mm 0.5565m ²	2枚 1.113m ²
占用の期間	許可の日から 令和 3年 3月 31日まで	占用物件 の構造	鋼製枠鉄板張
工事の期間	許可の日から 令和 3年 3月 31日まで	工事实施 の方法	請負
道路の 復旧方法	現 状 復 旧	添付書類	位置図、平面図、写真
備考			

記載要領

- 「許可申請・協議」「第32条・第35条」及び「許可を申請・協議」については、該当するものを○で囲むこと。
- 新規・更新・変更については、該当するものを○で囲み、更新・変更の場合には、従前の許可書または回答書の番号及び年月日を記載すること。
- 申請者が法人である場合には、「住所」の欄には主たる事務所の所在地、「氏名」の欄には名称及び代表者の氏名を記載するとともに、「担当者」の欄に所属・氏名を記載すること。
- 「場所」の欄には、地番まで記載すること。占用が2以上の地番にわたる場合には、起点と終点を記載すること。「車道・歩道・その他」については、該当するものを○で囲むこと。
- 変更の許可申請にあたっては、関係する欄の下部に変更後のものを記載し、上部に変更前のものを()書きすること。
- 「添付書類」の欄には、道路占用の場所、物件の構造等を明らかにした図面、その他必要な書類を添付した場合には、その書類名を記載すること。

工事警戒看板設置位置図



設置箇所1



設置箇所2



設置看板



維持管理方法

1. 看板及び標識は、錘等で固定し強風等で飛散しないようにする。
2. 管理者及び第三者の維持または通行に支障のない位置に設置する。
3. 設置施設付近の管理（草刈・除雪等）は当方で行う。
4. 設置施設は、当方の責任で随時巡回及び点検を行い交通に支障が無いようにする。

連絡先

現場事務所: ○○○○—○○—○○○○

現場代理人 足寄 太郎: ○○○—○○○○—○○○○