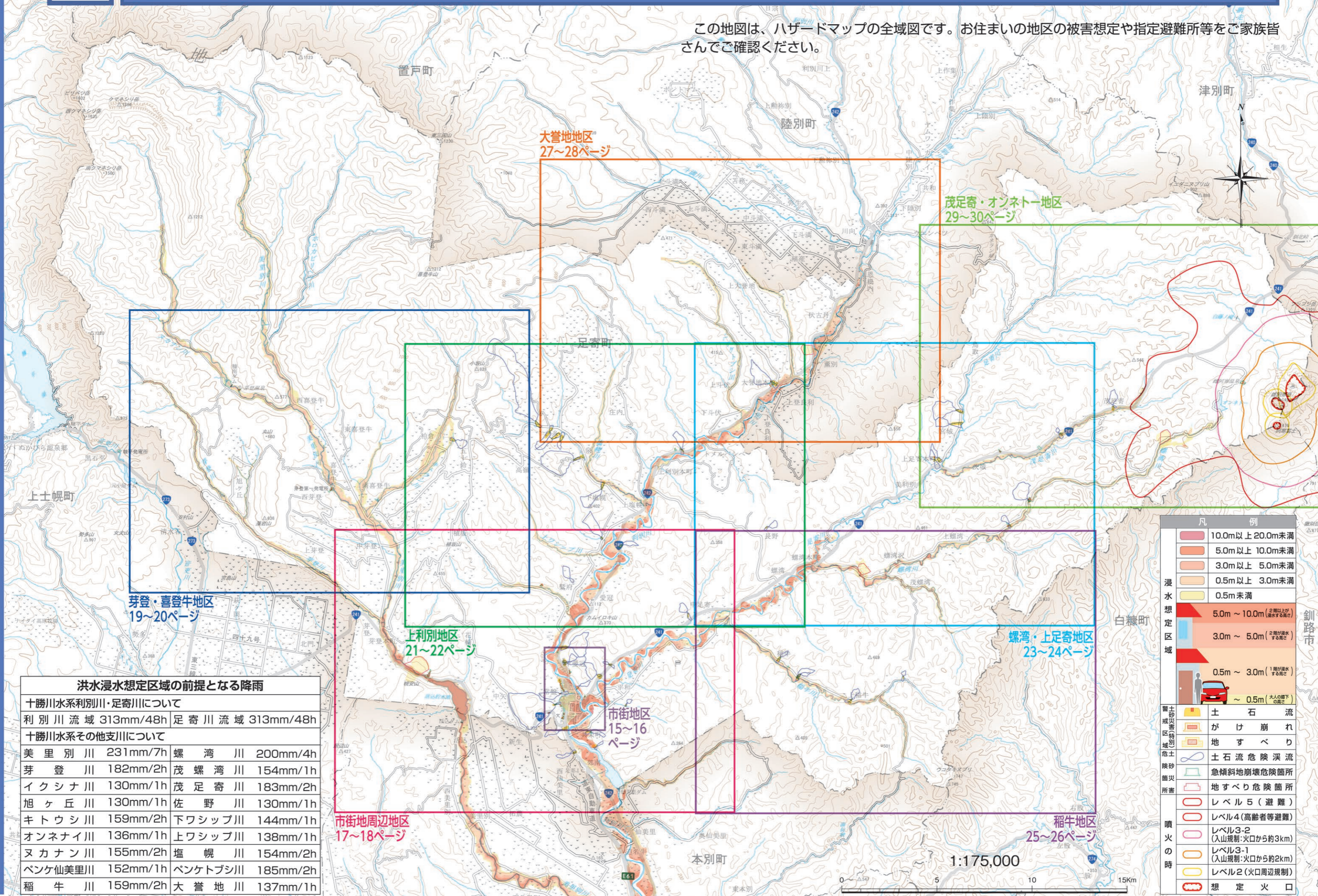




# ハザードマップ

# 足寄町全域図

この地図は、ハザードマップの全域図です。お住まいの地区の被害想定や指定避難所等をご家族皆さんでご確認ください。



大巻地区  
27~28ページ

茂足寄・オンネトー地区  
29~30ページ

芽登・喜登牛地区  
19~20ページ

上利別地区  
21~22ページ

螺湾・上足寄地区  
23~24ページ

市街地区  
15~16  
ページ

市街地周辺地区  
17~18ページ

稲牛地区  
25~26ページ

洪水浸水想定区域の前提となる降雨	
十勝川水系利別川・足寄川について	
利別川流域	313mm/48h
足寄川流域	313mm/48h
十勝川水系その他支川について	
美里別川	231mm/7h
螺湾川	200mm/4h
芽登川	182mm/2h
茂螺湾川	154mm/1h
イクシナ川	130mm/1h
茂足寄川	183mm/2h
旭ヶ丘川	130mm/1h
佐野川	130mm/1h
キトウシ川	159mm/2h
下ワシップ川	144mm/1h
オンネナイ川	136mm/1h
上ワシップ川	138mm/1h
ヌカナン川	155mm/2h
塩幌川	154mm/2h
ペンケ仙美里川	152mm/1h
ペンケトブシ川	185mm/2h
稲牛川	159mm/2h
大巻地川	137mm/1h

凡例	
10.0m以上 20.0m未満	浸水想定区域
5.0m以上 10.0m未満	5.0m ~ 10.0m (2階以上が浸水する高さ)
3.0m以上 5.0m未満	3.0m ~ 5.0m (2階が浸水する高さ)
0.5m以上 3.0m未満	0.5m ~ 3.0m (1階が浸水する高さ)
0.5m未満	~ 0.5m (大人の膝下の高さ)
土石流	土石流危険渓流
がけ崩れ	急傾斜地崩壊危険箇所
地すべり	地すべり危険箇所
噴火の時	レベル5(避難)
	レベル4(高齢者等避難)
	レベル3-2(入山規制・火口から約3km)
	レベル3-1(入山規制・火口から約2km)
	レベル2(火口周辺規制)
	想定火口

1:175,000

