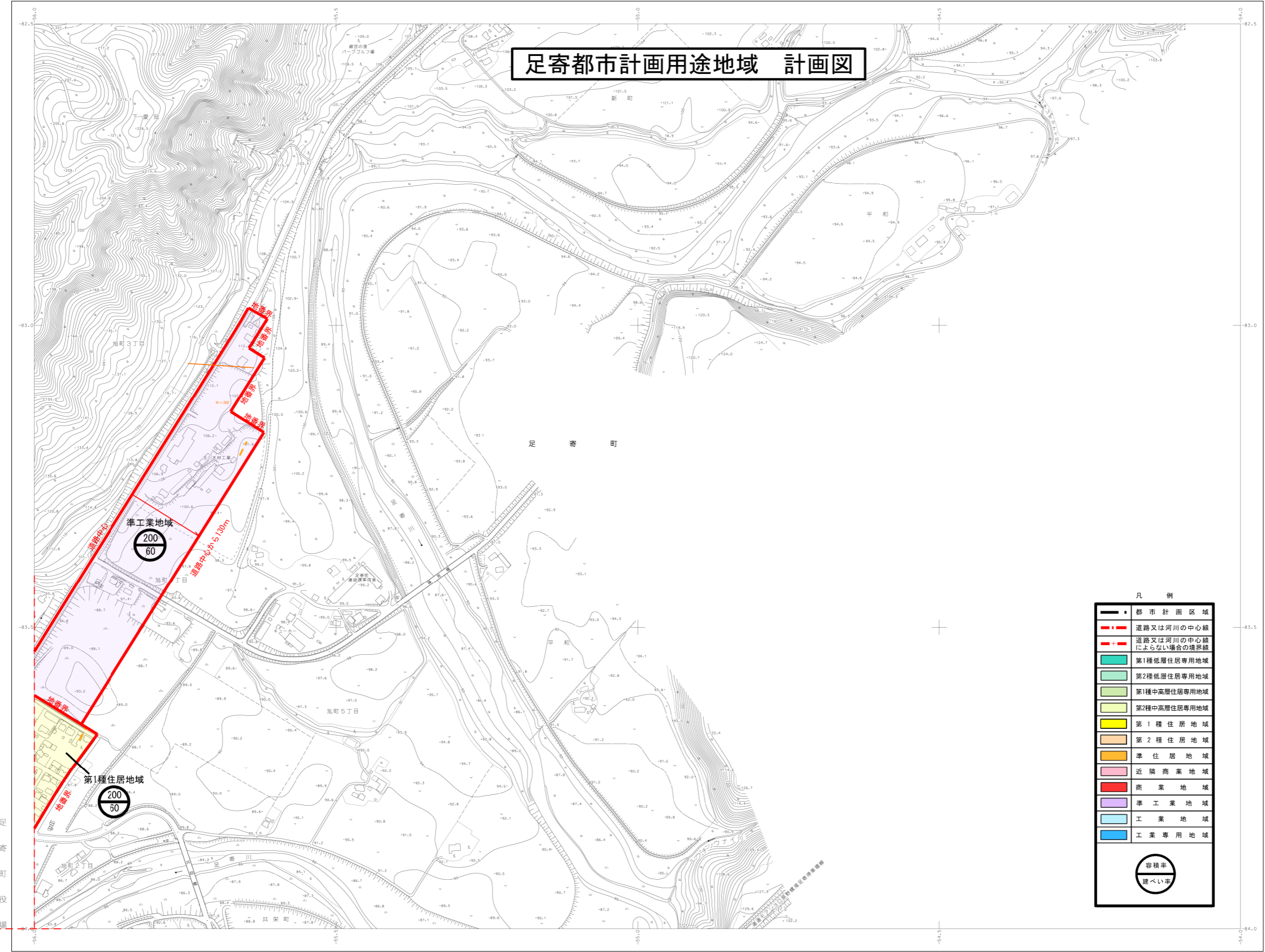


足寄都市計画用途地域 計画図



MC752	MC761
MC754	MC763
MC852	MC861

記号

	△ 37.2 三角点
	○ 25.62 三角点
	▽ 42.3 三角点
	◇ 35.6 三角点
	◇ 25.73 三角点
	◇ 25.6 三角点
	◇ 12.3 三角点
	◇ 15.6 三角点
	○ R=20
	○ R=30
	○ R=40
	○ R=50
	○ R=60
	○ R=70
	○ R=80
	○ R=90
	○ R=100
	○ R=110
	○ R=120
	○ R=130
	○ R=140
	○ R=150
	○ R=160
	○ R=170
	○ R=180
	○ R=190
	○ R=200
	○ R=210
	○ R=220
	○ R=230
	○ R=240
	○ R=250
	○ R=260
	○ R=270
	○ R=280
	○ R=290
	○ R=300
	○ R=310
	○ R=320
	○ R=330
	○ R=340
	○ R=350
	○ R=360
	○ R=370
	○ R=380
	○ R=390
	○ R=400
	○ R=410
	○ R=420
	○ R=430
	○ R=440
	○ R=450
	○ R=460
	○ R=470
	○ R=480
	○ R=490
	○ R=500
	○ R=510
	○ R=520
	○ R=530
	○ R=540
	○ R=550
	○ R=560
	○ R=570
	○ R=580
	○ R=590
	○ R=600
	○ R=610
	○ R=620
	○ R=630
	○ R=640
	○ R=650
	○ R=660
	○ R=670
	○ R=680
	○ R=690
	○ R=700
	○ R=710
	○ R=720
	○ R=730
	○ R=740
	○ R=750
	○ R=760
	○ R=770
	○ R=780
	○ R=790
	○ R=800
	○ R=810
	○ R=820
	○ R=830
	○ R=840
	○ R=850
	○ R=860
	○ R=870
	○ R=880
	○ R=890
	○ R=900
	○ R=910
	○ R=920
	○ R=930
	○ R=940
	○ R=950
	○ R=960
	○ R=970
	○ R=980
	○ R=990
	○ R=1000

凡例

	都市計画区域
	道路又は河川の中心線
	道路又は河川の中心線によらない場合の境界線
	第1種低層住居専用地域
	第2種低層住居専用地域
	第1種中高層住居専用地域
	第2種中高層住居専用地域
	第1種住居地域
	第2種住居地域
	準住居地域
	近隣商業地域
	商業地域
	準工業地域
	工業地域
	工業専用地域
	容積率
	建ぺい率

縮尺 平成27年 7月  
縮尺 平成28年 7月  
縮尺 平成29年 9月

投影 横×北方向法  
基準点 国土地理院三角点及び水準点  
基準面 第13英(平面直角基準は世界測地系に相当)  
万尺 0.5km間隔  
等高線 2m間隔



「この図面は、国土地理院長の承認を得て図説図号を使用しているものである(図説図号) 平27第12号」