

# 北海道十勝

あしよろ

## 足寄町

日本一  
広い町

ではじめる

## 新規就農

～足寄町では意欲ある就農者を募集しています～



足寄町の位置



## 地域おこし協力隊(酪農支援員) 応募受付中!

応募手続き等につきましては、町ホームページをご確認または担当までご連絡ください。

地域おこし  
協力隊

新規就農  
志向者

新規就農

### 活動内容(足寄町酪農ヘルパー運営有限責任事業組合に派遣)

- ①搾乳、給餌、牛舎清掃
- ②生乳衛生管理(濾過、冷却、搾乳機器類の洗浄・殺菌)
- ③酪農経営に必要な知識及び技術の習得
- ④新規就農準備
- ⑤その他本町の農業振興と地域活性化に関すること



給与

### 待遇

- ①活動時間: 1日7時間
- ②週休2日 その他有給休暇(夏季休暇・年末年始休暇・年次休暇)あり  
※勤務の都合上、休日が不規則になります。
- ③町内の住居を町が借り上げ(家賃は町負担)
- ④活動に使用する自動車(足寄町酪農ヘルパー運営有限責任事業組合所有)貸与
- ⑤活動に必要な経費(消耗品、旅費等)は予算内で町が負担



【担当】足寄町農業再生協議会(足寄町役場 農林課 農業振興室内)

【TEL】 0156-28-3861(直通)

【所在地】足寄郡足寄町北1条4丁目48番地1



## 酪農ヘルパーから新規就農をした先輩方

### 田島牧場 田島 祐哉さん（放牧酪農）

酪農ヘルパーをしながら、「将来自分は、こんな時は、こうしよう」「この考え方大事だな」「この機械導入したいな」とか日々の仕事をしながら様々なイメージをしていました。働きながら多くのことが学べる環境だったので、とても充実しながらの毎日を過ごしていました。

### 組合長あいさつ

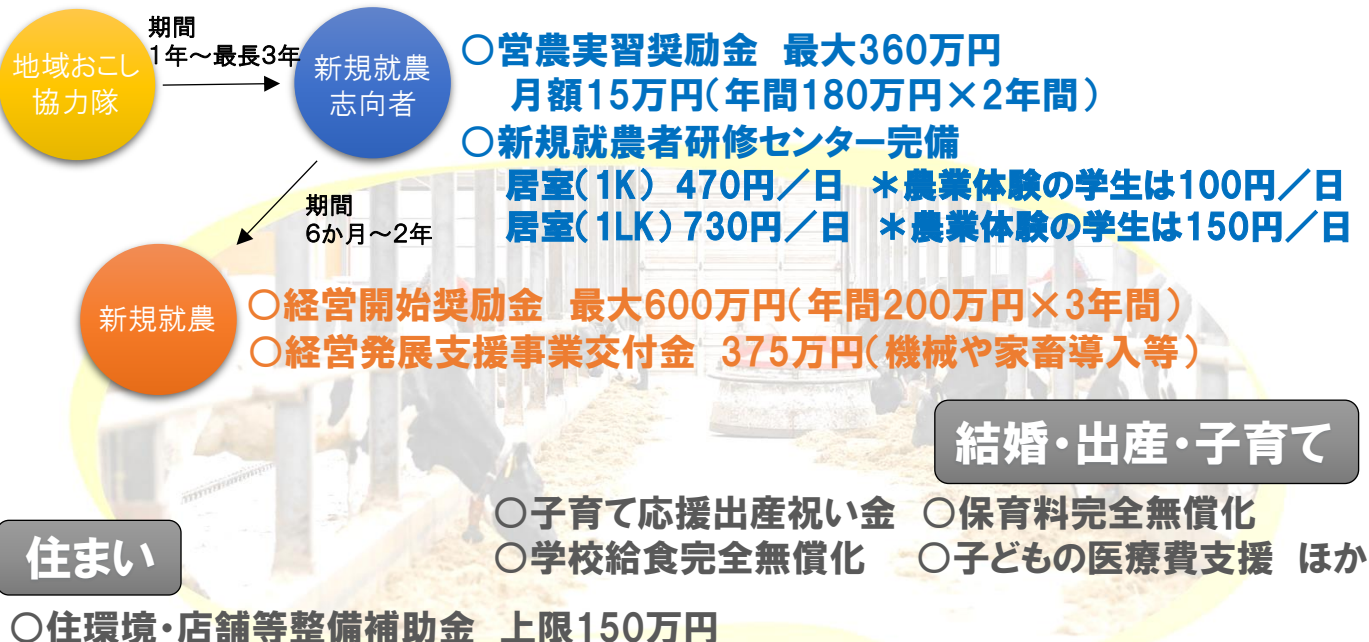
当組合は、足寄町内の73戸の酪農家さんをサポートする酪農ヘルパー事業を行っています。  
酪農家さんは、毎日の業務として、朝と夕方の搾乳作業があるため、当組合が設立される前は、計画的に休日を確保することが難しい仕事でした。そのことが後継者問題の要因の1つになっていました。今では、冠婚葬祭はもちろん子供行事や傷病の際には、酪農ヘルパーを利用してもらい、酪農家さんに安心して休日を過ごしてもらえるようになりました。  
酪農ヘルパーは、様々な経営スタイルの知識と経験を身につけることができます！

安心して牧場業務を任せられることができる酪農ヘルパーを育てることが、地域の持続可能な農業を支えることにつながると考えています。また、酪農ヘルパーにとっては、1か所の牧場ではなく、多くの牧場に関わることができるので、様々な経営スタイル、様々な機材に触れることができるので、多くの知識とスキルを身につけることができます。そういった意味では、酪農ヘルパーは新規就農への近道と言えるかもしれません。当組合は、新規就農を目指す方も全力でサポートし、地域全体で持続可能な農業を目指していきたいと思っています。



### 組合長 北野 紘平

## 新規就農支援制度



【担当】足寄町農業再生協議会（足寄町役場 農林課 農業振興室内）

【TEL】 0156-28-3861（直通）

【所在地】足寄郡足寄町北1条4丁目48番地1

