

足寄町地域公共交通活性化協議会における地域公共交通確保維持改善事業の概要

事業実施の目的・必要性

足寄町は、1,408.04km²と広大な面積を有し交通空白地が多く存在している。令和7年9月時点の人口は5,815人、高齢化率は41.3%と高い状況にある。今後、さらに高齢化が進展することを踏まえれば、交通弱者への対応として、公共交通の重要性はますます高まるものと考えられるが、町内の交通については、様々な事業により交通サービスを提供しているものの、運行エリアや対象者が限定的であり、「町民の生活の足」として機能しているとは言い難い。よって、特に自由な移動手段を持たない交通弱者への対応として、本町に適した公共交通体系の構築は不可欠である。その一環として、交通空白地である市街地の移動の充実、地域間幹線系統へ繋ぐフィーダー路線の構築を実施しているところである。

生活交通確保維持改善計画の目標

通院、買物、高齢者の外出機会の創出等、日常生活の利便性向上を図るため、運行路線や時刻表を見直し、将来にわたって住民が安心して暮らせる公共交通を確保する。

また、広報活動の充実により広く住民に認知され、利用者の増加及び定着化を図る取り組みを進める。

事業期間：令和6年10月1日～令和7年9月30日

乗車人数：10,058人（平均34.33人/日）

令和7年度事業概要

足寄町市街地コミュニティバス（通称：あしバス）運行

系統名：足寄町市街地

運行便数：5便/日

運行日：月～土曜日

運休日：日曜、祝日、年末年始

運賃：1乗車100円 ※条件を満たす者は無料

地域公共交通の現況

- ・路線バス帯広陸別線
- ・スクールバス（11路線）
- ・へき地患者輸送バス（8路線）
- ・高齢者・障がい者通院支援事業（市街地部）
- ・腎臓機能障がい者通院支援事業（市街地部）
- ・タクシー（1社）

協議会開催状況

□令和6年6月24日 令和6年度第1回協議会を開催

【主な協議事項】

- ・あしバスの運行路線及び時刻表の改正（案）について
- ・地域公共交通確保維持改善事業費補助金に係る地域公共交通計画認定申請について

□令和7年1月10日 令和6年度第2回協議会を開催

【主な協議事項】

- ・地域公共交通計画の評価及び見直しの要否について
- ・地域公共交通確保維持改善事業の事業評価について

□令和7年5月30日 令和7年度第1回協議会を開催

【主な協議事項】

- ・地域公共交通計画の数値目標の見直しについて
- ・地域内フィーダー系統確保維持費国庫補助金に係る地域公共交通計画認定申請について

□令和7年8月22日 令和7年度第2回協議会（書面）を開催

【主な協議事項】

- ・自家用有償旅客運送の更新登録について

□令和8年1月13日 令和7年度第3回協議会を開催

【主な協議事項】

- ・地域公共交通計画の評価及び見直しの要否について
- ・地域公共交通確保維持改善事業の事業評価について

令和7年度事業の実施状況

1) プロセス、創意工夫

- ・令和7年1月10日 令和6年度第2回地域公共交通活性化協議会
令和6年度地域公共交通確保維持改善事業に対する事業評価において、改善点等を確認
- ・令和7年5月
広報あしよ5月号にてあしバスに関する意見募集について周知
- ・令和7年5月30日 令和7年度第1回地域公共交通活性化協議会
あしバス運行路線・時刻表の見直しを検討

2) 運行系統

系統名: 足寄町市街地

【時刻表】 令和6年10月1日改正

平日・土曜日運行
※ 年末年始（12月29日～1月3日）を除きます。

バスは 西町・下堂冠・北区 西町・南区分間を循環して運行します。

西町・下堂冠・北区 区間			旭町・南区 区間			郊南・里見が丘 区間		
車番	停留所名	発着時刻	車番	停留所名	発着時刻	車番	停留所名	発着時刻
1	あしよ駅前バス21	7:45 9:40 12:05 14:00 16:55	29	旭町北2丁目の交差点	8:21 10:16 12:41 14:36 16:31	42	北15あしよ駅前	8:52 10:47 13:12 15:07 17:02
2	旭町北1丁目	7:47 9:42 12:07 14:02 16:57	30	旭町南1丁目の交差点	8:22 10:17 12:42 14:37 16:32	43	旭町南1丁目	8:53 10:48 13:13 15:08 17:03
3	旭町南1丁目	7:49 9:44 12:09 14:04 16:59	31	旭町南2丁目の交差点	8:23 10:18 12:43 14:38 16:33	5	旭町南2丁目	8:55 10:50 13:15 15:10 17:05
4	旭町南2丁目	7:49 9:44 12:09 14:04 16:59	32	旭町南3丁目の交差点	8:23 10:18 12:43 14:38 16:33	6	旭町南3丁目	8:55 10:50 13:15 15:10 17:05
5	旭町南3丁目	7:49 9:44 12:09 14:04 16:59	33	旭町南4丁目の交差点	8:24 10:19 12:44 14:39 16:34	2	旭町南4丁目	8:57 10:52 13:17 15:12 17:07
6	旭町南4丁目	7:49 9:44 12:09 14:04 16:59	34	旭町南5丁目の交差点	8:25 10:20 12:45 14:40 16:35	44	旭町南5丁目	8:59 10:54 13:19 15:14 17:09
7	旭町南5丁目	7:49 9:44 12:09 14:04 16:59	35	旭町南6丁目の交差点	8:26 10:21 12:46 14:41 16:36	45	旭町南6丁目	9:02 10:57 13:22 15:17 17:12
8	旭町南6丁目	7:51 9:46 12:11 14:06 16:51	36	旭町南7丁目の交差点	8:27 10:22 12:47 14:42 16:37	52	旭町南7丁目	9:03 10:58 13:23 15:18 17:13
9	旭町南7丁目	7:52 9:47 12:12 14:07 16:52	37	旭町南8丁目の交差点	8:28 10:23 12:48 14:43 16:38	53	旭町南8丁目	9:06 11:01 13:26 15:21 17:16
10	旭町南8丁目	7:52 9:47 12:12 14:07 16:52	38	旭町南9丁目の交差点	8:29 10:24 12:49 14:44 16:39	48	旭町南9丁目	9:07 11:02 13:27 15:22 17:17
11	旭町南9丁目	7:55 9:50 12:15 14:10 16:55	39	旭町南10丁目の交差点	8:30 10:25 12:50 14:45 16:40	44	旭町南10丁目	9:08 11:03 13:28 15:23 17:18
12	旭町南10丁目	7:55 9:50 12:15 14:10 16:55	40	旭町南11丁目の交差点	8:31 10:26 12:51 14:46 16:41	22	旭町南11丁目	9:09 11:04 13:29 15:24 17:19
13	旭町南11丁目	7:57 9:52 12:17 14:12 16:57	41	旭町南12丁目の交差点	8:32 10:27 12:52 14:47 16:42	22	旭町南12丁目	9:10 11:05 13:30 15:25 17:20
14	旭町南12丁目	7:59 9:54 12:19 14:14 16:59	41	旭町南13丁目の交差点	8:33 10:28 12:53 14:48 16:43	23	旭町南13丁目	9:11 11:06 13:31 15:26 17:21
15	旭町南13丁目	8:00 9:55 12:20 14:15 16:59	19	旭町南14丁目の交差点	8:34 10:29 12:54 14:49 16:44	54	旭町南14丁目	9:11 11:06 13:31 15:26 17:21
16	旭町南14丁目	8:01 9:56 12:21 14:16 16:59	20	旭町南15丁目の交差点	8:35 10:30 12:55 14:50 16:45	49	旭町南15丁目	9:13 11:08 13:33 15:28 17:23
17	旭町南15丁目	8:02 9:57 12:22 14:17 16:59	21	旭町南16丁目の交差点	8:37 10:32 12:57 14:52 16:47	19	旭町南16丁目	9:15 11:10 13:35 15:30 17:25
18	旭町南16丁目	8:03 9:58 12:23 14:18 16:59	22	旭町南17丁目の交差点	8:38 10:33 12:58 14:53 16:48	20	旭町南17丁目	9:16 11:11 13:36 15:31 17:26
19	旭町南17丁目	8:04 9:59 12:24 14:19 16:59	23	旭町南18丁目の交差点	8:38 10:33 12:58 14:53 16:48	24	旭町南18丁目	9:18 11:13 13:38 15:33 17:28
20	旭町南18丁目	8:05 10:00 12:25 14:20 16:59	24	旭町南19丁目の交差点	8:39 10:34 12:59 14:54 16:49	25	旭町南19丁目	9:19 11:14 13:39 15:34 17:29
21	旭町南19丁目	8:06 10:01 12:26 14:21 16:59	24	旭町南20丁目の交差点	8:41 10:36 13:01 14:56 16:51	26	旭町南20丁目	9:21 11:16 13:41 15:36 17:31
22	旭町南20丁目	8:08 10:03 12:28 14:23 16:59	25	旭町南21丁目の交差点	8:42 10:37 13:02 14:57 16:52	28	旭町南21丁目	9:23 11:18 13:43 15:38 17:33
23	旭町南21丁目	8:09 10:04 12:29 14:24 16:59	26	旭町南22丁目の交差点	8:44 10:39 13:04 14:59 16:54	27	旭町南22丁目	9:24 11:19 13:44 15:39 17:34
24	旭町南22丁目	8:10 10:05 12:30 14:25 16:59	28	旭町南23丁目の交差点	8:46 10:41 13:06 15:01 16:56	17	旭町南23丁目	9:25 11:20 13:45 15:40 17:35
25	旭町南23丁目	8:10 10:05 12:30 14:25 16:59	27	旭町南24丁目の交差点	8:47 10:42 13:07 15:02 16:57	1	旭町南24丁目	9:26 11:21 13:46 15:41 17:36
26	旭町南24丁目	8:11 10:06 12:31 14:26 16:59	28	旭町南25丁目の交差点	8:48 10:43 13:08 15:03 16:58			
27	旭町南25丁目	8:12 10:07 12:32 14:27 16:59	1	旭町南26丁目の交差点	8:49 10:44 13:09 15:04 16:59			
28	旭町南26丁目	8:14 10:09 12:34 14:29 16:59						
29	旭町南27丁目	8:16 10:11 12:36 14:31 16:59						
30	旭町南28丁目	8:17 10:12 12:37 14:32 16:59						
31	旭町南29丁目	8:19 10:14 12:39 14:34 16:59						
32	旭町南30丁目	8:20 10:15 12:40 14:35 16:59						

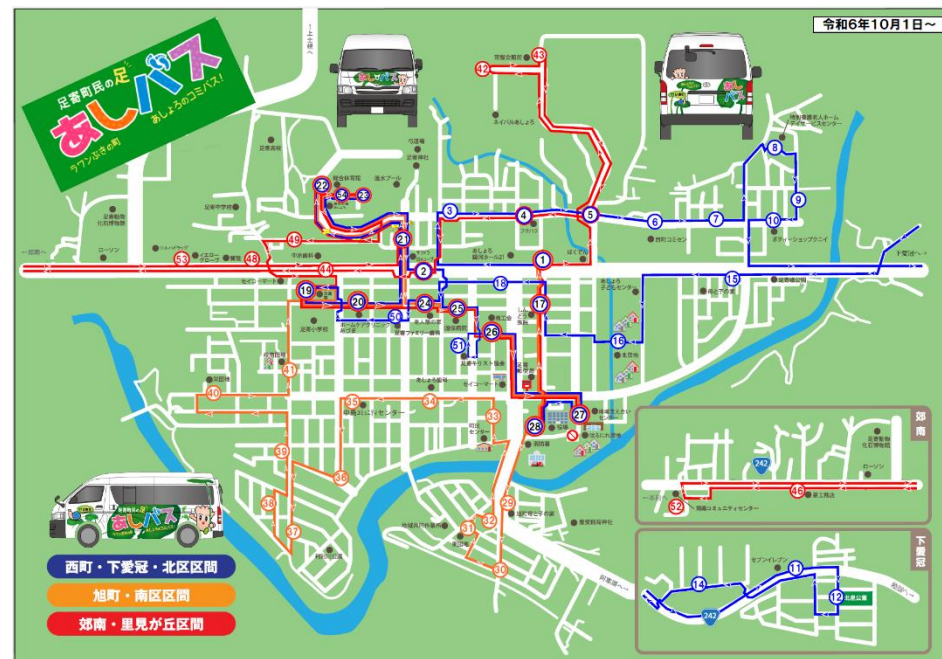
お得で便利な
バス回数券 12枚1,000円
※ 乗車券に代用するのぞき。

運行に関するお問い合わせは...

〒089-3797 足寄町北1条4丁目48番地1 足寄まちづくり推進課 ☎0156(28)3851
〒089-3711 足寄町南1条3丁目23番地 足寄タクシー有限公司 ☎0156(25)2666

運賃 1乗車につき100円 ただし、次に該当する方は無料となります。
① 主たる保護者を受け持っている方 ④ 満65歳以上の方
② 対象学業費及び学生の方 ⑤ ④の方の介護のために付き添いを行う方
③ 精神保健福祉手帳・身体障害者手帳・療育手帳の交付を受けている方 ⑥ その他町長が特に必要と認めた方

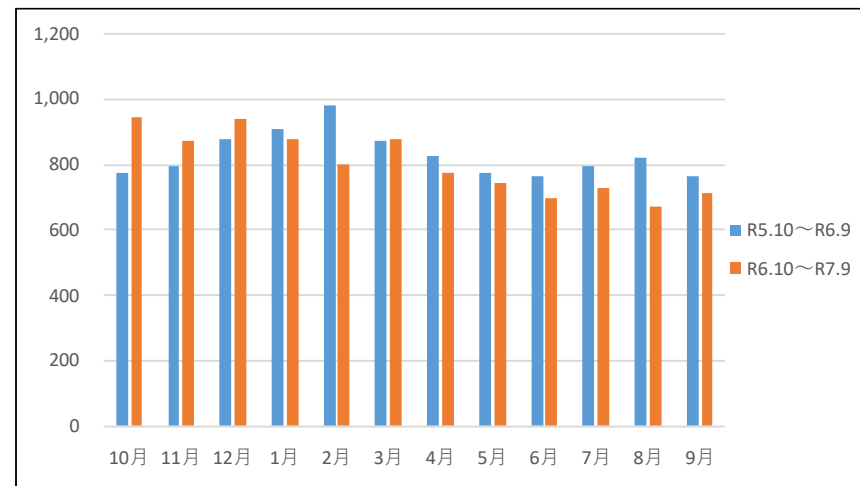
乗車が無料となる方は、身分証明書（保険証・手帳など）の提示が必要となります。
個人情報に配慮し、ご希望の方には無料乗車バスポートを発行しますので、役場まちづくり推進課でお手続きをお願いします。



3) 利用実績

期 間	10月	11月	12月	1月	2月	3月
R5.10～R6.9	776	793	877	909	982	875
R6.10～R7.9	943	871	941	877	800	876

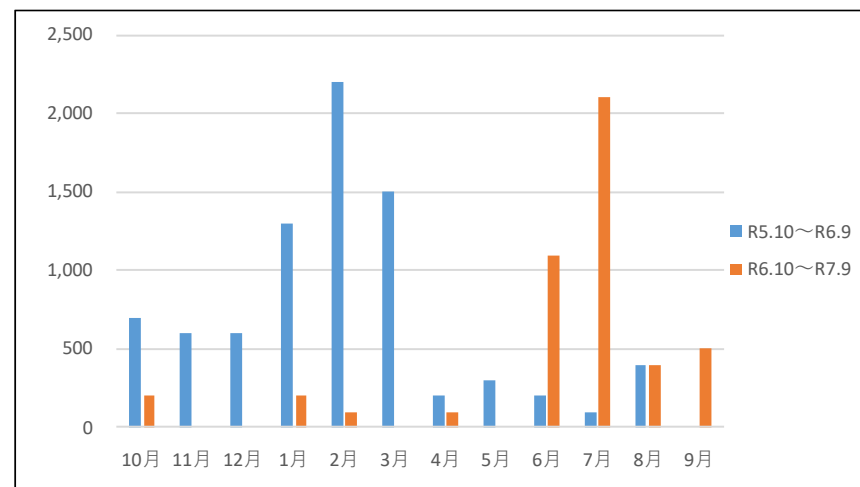
期 間	4月	5月	6月	7月	8月	9月	合計(人)
R5.10～R6.9	824	777	764	793	823	765	9,958
R6.10～R7.9	773	743	699	727	674	712	9,636



4) 収入実績

期 間	10月	11月	12月	1月	2月	3月
R5.10～R6.9	700	600	600	1,300	2,200	1,500
R6.10～R7.9	200	0	0	200	100	0

期 間	4月	5月	6月	7月	8月	9月	合計(円)
R5.10～R6.9	200	300	200	100	400	0	8,100
R6.10～R7.9	100	0	1,100	2,100	400	500	4,700



5)事業実施の適切性

意見や要望の募集について広報誌で周知し、窓口や電話で聞き取りを行いながら運行路線及び時刻表の改正を検討した。

また、モビリティ・マネジメントとして公共交通サービスを活用したモデルツアーを実施し、利用促進を図った。

なお、分かりやすい情報発信の具体的な取り組みは実施することができなかった。

6)目標・効果達成状況

診療所の閉院や定期的に利用いただいていた方の利用が無くなったことなどから、目標である利用者数10,058人(平均34.33人/日)を下回る9,636人(平均33人/日)の利用となった。

期 間	利用者数	運行日数	人／日
R5.10～R6.9	9,958	293	34.0
R6.10～R7.9	9,636	292	33.0

7)事業の今後の改善点

今後も効率的・効果的な運行を追求し、利用者にとって利便性が高い交通を確保するため、ニーズの把握やダイヤ改正の検討を継続する。その他、足寄町地域公共交通計画に基づく公共交通施策を推進する。

8)地方運輸局等における二次評価結果(案)

運輸局記載欄
