

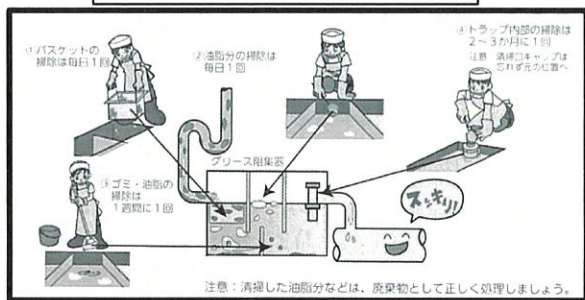
# あしよろの上下水道

## 下水道における除害施設(グリース阻集器等)の適正な維持管理について

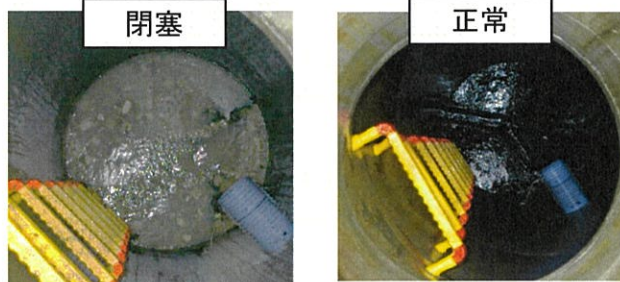
下水道管に、油脂分を多く含んだ排水を流すと油脂分が冷え固まり、閉塞する(詰まる)ことがあります。下水道が閉塞すると、その排水を流した人だけではなく、多くの使用者が「下水道を使えない」状況となります。各家庭で油を流さないよう対策をし、特に除害施設を設けている使用者は、定期的に油脂分を掃除するなど適正な維持管理をお願いいたします。

除害施設は、下水道に害を及ぼすゴミや油脂分等を下水道に流す前に除去する施設で、主に飲食業や大型施設に設けられています。

### グリース阻集器の日常清掃



### 閉塞した下水道と正常な下水道



## 令和6年度 水質検査計画について

水道の水質基準改定(平成16年4月1日施行)に伴う水道法施行規則改定に基づき水質検査計画を策定しましたので、ご報告します。

水質検査計画及び水質検査結果については、役場内または町ホームページ内で閲覧できます。

### 水質検査結果

区分	単位	おいしい水研究会基準	水質基準	上水道
蒸発残留物	mg/l	30~200	500以下	77.0
硬度	mg/l	10~100	300以下	8.8
有機物等	mg/l	-	3以下	1
臭気	度	3度以下	3度以下	なし
水温	°C	20°C以下	-	13.8

※厚生労働省の「おいしい水研究会」のデータと、R5あしよろの水をくらべたものです。

## 下水道に接続していますか？

- お住まいの場所で下水道が整備され供用開始されているか確認  
公共枡が設置されていれば下水道が整備されています。  
排水設備はすみやかに、くみ取り便所は供用開始後3年以内に下水道へ接続しなければなりません。  
ご不明な点があればお問い合わせ下さい。



公共枡

- 指定工事業者に工事を依頼  
下水道への切替工事ができるのは、指定工事業者のみとなっています。  
※工事費用は自己負担となっております。  
※補助金の制度についてはお問い合わせ下さい。  
※指定工事業者については町ホームページで閲覧することができます。

- 下水道使用スタート  
町の検査完了後、下水道の使用開始となります。

## 飲料水の備蓄をお願いします

地震などの災害発生から救援体制が整うまでには、およそ3日間を要すると言われています。災害時に確保できる水の量には限りがあります。そこで、皆様のご家庭でも、

### 「1人あたり 3リットル×3日分」

の飲料水の備蓄をお願いします。また、いざというときトイレ等の生活用水として使用するためにお風呂の残り湯をためておいたり、水を入れられる清潔な容器を用意しておくことも災害への備えとして有効です。



お問い合わせ

足寄町役場 建設課 上下水道室 TEL0156-28-3868



ホームページ  
上下水道