

# Net 119

## 緊急通報システムのご案内



運用開始日時  
令和3年9月15日（水） 8時45分から

Net 119 緊急通報システム（以下「Net 119」という）は、聴覚、言語、そしゃく機能の障がい等により、音声による通報が困難な方が、携帯電話やスマートフォンなどの携帯端末を用いて画面をタップしていく簡単な操作で119番通報ができます。また、GPS機能による位置情報システムにより通報者の位置が把握できるほか、チャット機能を利用して会話をすることが可能なため、症状や状況の確認ができます。

一度登録していただくと、居住する範囲のみではなく、外出先や旅行先など全国どこでも利用できるシステムです。

### お問い合わせ

とちち広域消防局 情報指令課

住所：帯広市西6条南6丁目3番地1

電話番号：0155-26-9127

FAX：0155-22-9119

メールアドレス：[call@fire-tokachi.hokkaido.jp](mailto:call@fire-tokachi.hokkaido.jp)



## ご利用対象者

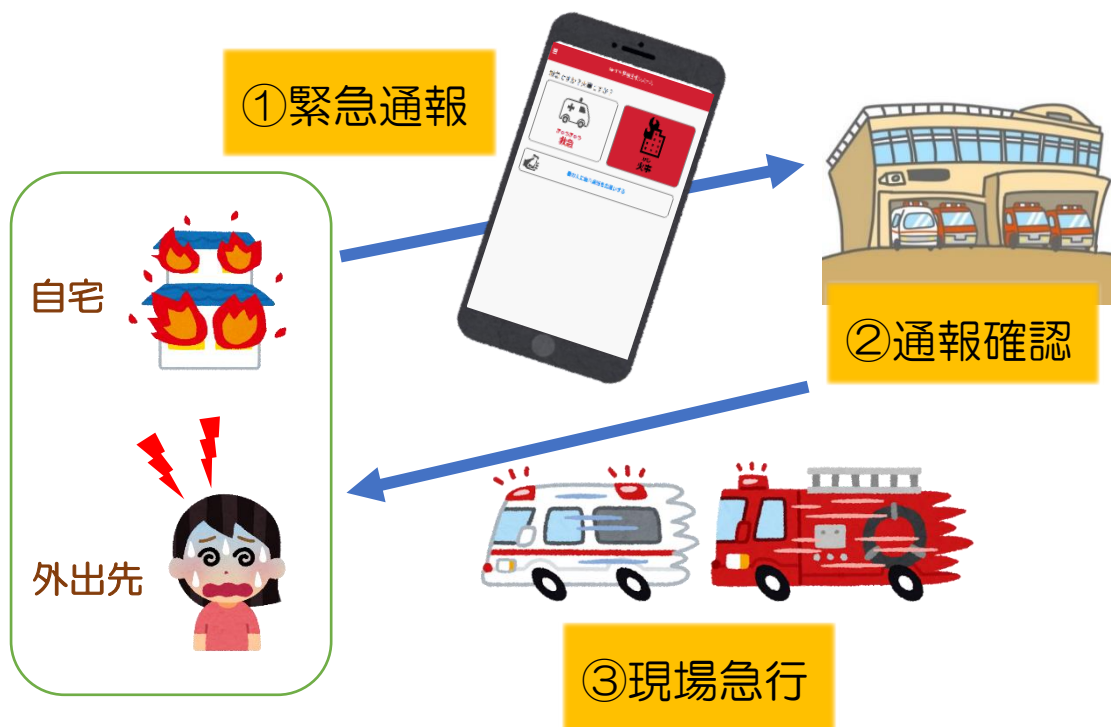
Net119は、以下の条件を満たす方にご利用いただけます。

- 十勝管内に居住、通勤又は通学している方
- 聴覚、言語、そしゃく機能の障がい等により、音声による通報が困難な方



## 通報の流れ

Net119では、緊急時にスマートフォン等からインターネット回線を経由して、消防局に通報することができます。



# Net119でできること

かんたん操作で  
通報ができる！



タップ

GPS 機能で  
位置情報を通報



音声読み上げ機能  
で、周りの人に代理  
通報を依頼できる！



選択肢をタップするだけ  
でも答えられます

チャット形式で  
通報ができる！



練習通報ができる！

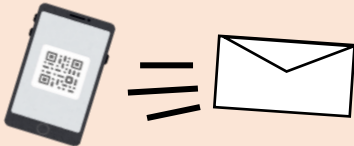
## 登録方法

ご使用中の携帯端末でQRコードを読み取り、空メールを送信してください。QRコードが読み取れない場合、次のアドレス宛てに、空メールを送ってください。

「r.tokachi@net119.speecan.jp」



### ①QRコードから空メール送信



### ②申請用 URL を記載したメールが届く

### ③URL をクリックして、利用申請をする

申請情報入力・編集

申請者本人

氏名:\*

フリガナ:\*

生年月日:\*

性別: 男  女

住所:\*

メールアドレス:\*

住所は都道府県名から入力してください。

消防局（情報指令課）が申請内容を確認し認可

### ④登録完了

ID/パスワードが記載されたメールが届く



## 端末の対応機種

下記要件を満たすスマートフォン・タブレット・フィーチャーフォン（ガラケー）からサービスの利用が可能です。

※フィーチャーフォンの場合、一部機能が制限されることがあります。

		スマートフォン	タブレット	フィーチャーフォン
規格		OSのバージョンが Android (5.0以降)、iOS (9.0以降)		SHA-2 証明書、cookieに 対応していること
必要な機能	インターネット機能		○ ※1	
	メールサービス機能		○ ※2	
	GPS機能		○	

※1 インターネットブラウザは GoogleChrome、Safari 等をお使いください。

※2 @の直前又は先頭にピリオドやハイフンなどの記号があるアドレス (\*\*\*\*.@@.ne.jp)、ピリオドやハイフンなどの記号が連続しているアドレス (\*\*...\*\*\*@.ne.jp) は使用できません。

右のQRコード (<https://net119.speecan.jp/m/check>) から、お使いのフィーチャーフォンでNet119を利用可能かどうか確認することが出来ます。ページを開いて「現在位置確認」を押してください。

