

宮口氏は有利に展開か

引議道日朝 退の影響?

四月の道議選に向つて各見方で、朝日氏が当選すれば宮口氏は落選、宮口氏が動たけなわのりから、歴戦の現職道議で自民党公認の朝日昇氏が突然このほど健康上の理由で「今期かざりて引退」の意思を明らかにしました。

同氏の健康の思わしくないので、昨夏いらいのことはいまになつて引退の真の理由は、地元浦幌町での選挙体制が不十分なこと、頼みとする池北線や宮岡線、雄氏にかなり地盤を侵蝕されるのではないかとの見通しによるものと観測されています。

どちらも池北線三町での得票に左右されるものとの見方は、宮口氏とともいふ地帯な久成、笹井の三氏が、これに社会党の渡部勇雄、新村源雄の両氏が上手に票をわけあえば無風状態となり、宮口氏と共産党の飛岡久氏は圏外になつたのではないかと見られてはいます。

たしかに政界の系列からすれば公認候補が一人へることとはホツとすることだろうが、へつたのはほかでもない、朝日氏が前回に本別で三千七百票、足寄での二千四百票、陸別での一千四百票は、遠い親戚よりも近くの他人といふことなか、宮口氏に替つてくるし、運動が易しく朝日氏引退はプラスになつた。

しかし道議会の場合はハツキリと自民、社会の二大政党の対立の姿

後援会の幹部にきく

宮口氏の場合はもちろん三町が基盤だが、十勝管内で一人の創価学会本部の理事として十六年間にわたつてこの管内での最高指導者として信望が厚く、全管内八千票の基礎票の二割増しを目標に全議員が九と九つていることで、宮口の無所属は特殊なケースといふよう

「それなら公明党を名乗つた方がスツキリするのではないか」と、その点で一部の町村の公明党から意見が出されたが、

京呉服・婚礼衣裳
美しいきもの帯は
足寄町 T 四二二八

久保呉服店
宮口が地元から超党派で推された経過からしてこれを裏切つて一党一派にかたよることにはできない、このことは本部の矢野書記長の諒解を得て離党したもので、

党することは、このことでも地元三町で大量得票ができるかどうかということ、足寄町内の各部落に後援会の支部ができ陸別町にもその動きがあり、しだいに地元ただ一人の宮口への気運はたかまつており、三十四年に三町を基盤にして第三位で当選した故岡崎光三氏の三町以外の得票が二千二百票だったのたいして宮口の場合は、すでにその四倍は確定的なので、あとは三町の有権者が岡崎氏同様に支援されれば当選は間違いないといえる。

農事放送電話が完成

足寄町が昭和四十二年に山村振興法の指定をうけて鳥羽組によつて四十四年九月に完成、電話は十月に九百五十戸にとりつけられ十一月には道電波管理局、電報局、電話公社などの検査に合格して十二月二十八日午前九時に公社線に接続となりました。

よるこびの竣功開通式典は二十一日に整備委員会の主催でおこなわれましたが午前十一時すぎから町役場近くの施設本部に斉藤委員長、小林町長、大滝議長をはじめ工事関係者、来賓などによつて修ばつ、操作室へのテープにはさみ入れ、スイッチ入れの開通式のあつた、正午すぎから公民館に

この電話施設は、全自動式、秘話個別呼び出し式のクロスバ交換機によるもので、現在もつとも新しい方式として道内では三番目の施設となつています。

加入者からの通話区域は現在、足寄、大菅地、芽登、陸別、仙美里、本別、勇足、池田、帯広、大正、川西、中札内、更別の十三局にかけられていますが、これは

復活めざして 足寄町議選へ

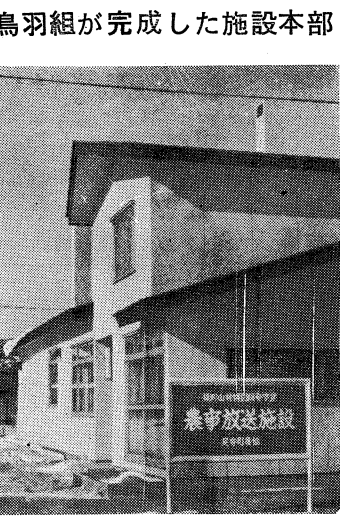
統一地方選挙のなかでも

統一地方選挙のなかでも最も身近な自治体議員選挙への動きは新春に入つて活発しつゝあります。ほぼ顔ぶれが過去をさぐる足寄町の選挙区、前々、足寄町の復活を期して、議員の復活登壇が、選挙区、足寄町、立起予定者はつぎ

と湯浅義雄氏(前)と角章氏(新)
△旭町 多田梅松氏(現)
△下足寄 斉藤祐一氏(現)
△共助 香川博彦氏(現)
△足寄 宮川孫市氏(前)
△中足寄 伊藤義夫氏(現)
△西村 伊藤三郎氏(現)
△稲牛 佐々木政一氏(現)
△ラワン 青木収氏(現)
△西区 我妻茂治氏(現)
△久保田 庄太郎氏(前)
△南区 斉藤昇氏(現)と
△加藤伊三郎氏(現)
△中央区 矢野寛一氏(現)

△上利別 嶋海一郎氏(現)
△塩幌 高橋壽氏(新)
△白糸 遠山謙氏(現)と
△浅川 昭二氏(新)
△大菅地 多田栄次氏(現)
△工藤勇作氏(元)
△中矢 大滝弥助氏(現)
△芽登 吉田吉之助氏(現)と
△福本義輝氏(現)
△喜登 加藤甚一氏(前)
△太浦勉氏(元)

現議員二十一名、前議員四名、元議員三名、新人四名の計三十二名で、いつもより新人がすくないことです



鳥羽組が完成した施設本部

祝 完成
足寄町有線放送電話施設
施工者
鳥羽組 有限会社
代表取締役 鳥羽生一
足寄町西1区 T 2080
菅野建材店 帯広市 T 3-9191
桜井建具店 足寄町 T 2362

家具と建材

躍進めざす総合建設
有限会社 協栄建設
代表取締役 中山源吾
足寄町西区 電話二五六九番
技術と納期を誇る
家具 建具 製造販売
住宅内装に新材を
佐藤家具建材店
足寄駅前 電話二二二二番

京呉服会展示

みなさま待望の春一番
京都初倉開品を買いつけて参りましたので近日中にはなばなく開催いたします
追つて御案内状は差し上げます
が御期待下さい
その他春もの衣料品も各産地から続々入荷中です

株式会社 前田呉服店
足寄駅前商店街 電話二〇二二番