

無風状態?の町議選

陸別町の場合

四月の町議選改選をめぐり足寄町ではほぼ立起の顔ぶれも出そろって、それぞれの支持層による体制づくりがすすみ、なかには道議選なみの後援会活動を展開している向もあるというのに、陸別町の場合はこれに比べてグッとおちついたもので、いまのところ

確定組は十八名の定員にも達していないというありさまで、前回がわずかに一名オーバーという無風状態だつたように、ことしもまたそのデンでおだやかな選挙戦になるのではないかとみられ、波風の立たないまじがらを示しています。

確定組は十五名ぐらい

町内地域別の立起の顔ぶれは、目下のところはつぎのとおりで

▲大通り 初当選で議長の国安専次氏は再出馬か年令的に勇退かは五分々々で後者の場合は子息の重雄氏、山本義一氏、竹岡史展氏、金沢賢蔵氏(二七)のうちから、バントタッチとみられるものの本人は元氣。連続当選の竹内千代蔵氏は議長席への最短距離。

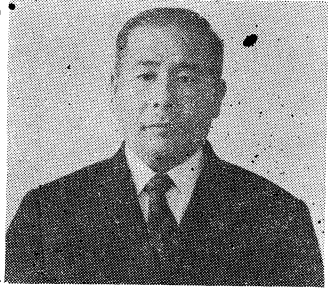
▲東一条 矢鋪正信、林保治、鹿野竹男の三氏が二選をめざしており、鷺野正雄氏(新)に声がかかっているものの本人は氣乗りうす。

▲栄町 人物としては杉田稔氏や早坂英一氏があげられているもの未定。

▲鉄道区 宮古秀(現)と池尻英治(新)の両氏がともに国労組織の機関決定で推薦となっており、勤務先ともに陸別駅の

お世話になつたお礼に

両角 章さん



○市街地から部落だからという区別はないもの、本別は定員二十二名のうち中心市街地から十一名、定員十八名の陸別ですら中心市街地から八名をおくりこんでいるのに足寄の場合は定員二十六名の中心市街地からはわずかに七名という現状!。

『こういつた点からもやる気になつた』と両角章(もろすみ・あきら)さんはいいます。

○大正六年に池田で生まれ、昭和二十六年から足寄市街大通りに本別の兄弟店「松月堂菓子舗」をもつた本年五十三才の池北線つ子。

○これまで業界のまとめ役として池北三町菓子工業組合長だつたし、さらに本別保健所管内食品協会支部長にも推されておられ、町内

の役職としては商工会副会長から消防委員長をつとめ、現在は足寄神社責任役員(副総代長)に觀光協会理事、町防犯協会長、消防第一分団後援会長、消防後援会連合会長やその他に忙しいからだ。

○町議については昨年、本人の気があつたから町内で推されて、後援会長は丸善の柴田栄一氏。

○「観光客が通過するだけなく、観光客がこの町を訪れて繁栄するようなただいて元気をとり戻したことで、おかげで息子が一人前になつて家をきりまわで力を入れたい」などの抱負を語っていました。

○「観光客が通過するだけなく、観光客がこの町を訪れて繁栄するようなただいて元気をとり戻したことで、おかげで息子が一人前になつて家をきりまわで力を入れたい」などの抱負を語っていました。

社会党支部長が自衛隊誘致

自衛隊は別町の革新陣営にひとつの衝撃をあたえています。その人は社会党陸別支部長の宮古秀氏で、地区労推薦の町議で二期目、建設副委員長で監査委員でもあり革新陣営のリーダー格。

一月二十日の町議会で全

議員によつて自衛隊誘致特別委員会が設けられて、この二日からの第一回の東京運動にさいして千葉町長、国安議長、佐々木建設委員長、松山産業委員長、渡辺総務副委員長らとともに帯広第五師団、北部方面総監部から防衛庁への陳情に参加したものです。

我妻、久保田の両氏が円満に和解

となり合せの町会議員同士の間で、三年前にわたる裁判沙汰として三年がかりで争われていた、足寄町西三区の我妻茂治氏と久保田太郎氏との土地、建物所有の建物を我妻氏が三万円で引きとることになっています。

和解の内容は、久保田氏持者をホツとさせました。

流動の顔ぶれ

足寄町議選への顔ぶれはつぎのとおり。

▲東区 新沼芳雄氏(現)

▲西区 我妻茂治氏(現)

▲久保田太郎氏(前)

▲南区 齊藤昇氏(現)と加藤伊三郎氏(現)のは

か前寺忠三郎氏(新)

▲中央区 矢野寛一氏(現)と湯浅義雄氏(前)と両角章氏(新)

▲旭町 多田梅松氏(現)

▲下足寄 齊藤祐一氏(現)

▲共助 香川博彦氏(現)

▲足寄 宮川孫市氏(前)

▲中足寄 伊藤義夫氏(現)は勇退のしようで西村彦三郎氏(元)だけ

▲橋本 佐々木政一氏(現)

▲ラワン 青木取氏(現)と阿部俊夫氏(現)

▲上足寄 鷺足憲氏(新)へのバントタッチが不完全で山内勝治氏(現)も四選の構え

▲愛冠 神本三也氏(現)

▲大野耕太郎氏(現)

▲鷹府 大久保繁氏(現)

▲上利別 鳴海一郎氏(現)

▲塩幌 高橋義氏(新)

▲白系 遠山謙氏(現)と浅川昭二氏(新)

▲大巻地 多田坂栄氏(現)

▲と工藤勇作氏(元)

▲中矢 大滝弥助氏(現)

▲芽登 吉田吉之助氏(現)

▲福本義輝氏(現)は大浦武雄氏(新)と交替

▲喜登牛 加藤基一氏(前)

鉄筋工事 造園土木

道東工務店

代表者 角張勝紀

足寄町西1区 T 3044

家具と建材

信用は最大のサービス

技術と納期を誇る!

家具 建具 製造販売

住宅内装に新材を!

佐藤家具建材店

足寄駅前 電話二二二一番

技術に生きる!

あらゆる電気器具!

テレビ ラジオ ステレオ

株式会社

ミネ・デンキ

足寄劇場前 電話2642番

新量表替 中古量ふすま張替

二段ベッド

敷物一式

小林畳店

小林幸三郎

足寄町大通り山口整骨院前 T二四二八

不動産についての御相談は

調査 売買 あつせん 管理 分譲

代行 登記 損害保険 代理まで

同和、興和火災保険代理店

北海道免許十番

足寄不動産事務所

足寄町本通り三丁目 T二三四五

盛況御礼

おかげをもちましてよい成績で終らせていただきました。

つづいて新しい京呉服を仕入れに産地まで参ります。

次回をこ期待下さい。

先は御礼まで。

株式会社

前田呉服店

足寄駅前商店街 電話二〇二二番