

三分の二が離農せねば ラワン方面の 農構改善事業

（第一面から）
次改善事業は農家の考え方
小林町長 共同
作業場は七割補助
で民芸品を足寄の
産業とすべくはじ
めたが、白老では
家庭の主婦が内職
で荒けずりをして
一日一千五百円か
ら二千円となつて
いる。観光の面で
は、里見方丘公園
で商工業者に金か
おちるようになり
、オンネットへの
の上白愛の国道沿
いにレジャー農園を考えた
い、観光ルートの町として
打つ手があり可能性があり
悲観はしていない

借金のパイロットでは

大規模草場の牧場管理
が不十分ではないか
が、不足分ではないか
小林町長 四十六年度か
は四万五千トンの工場な
で規模拡大のために話し合
いをしており、離農はして
もらいたくない、農業をイ
ンセンティブにする、三十
万円の投資は太資本を
もつてやるだけではない
、農産物加工は元利金
を払えば生活してゆけ
ない
杉本農構改善室長 百八
十万円の所得で二千
万円の借金は払えない、
戸数は減り戸あたりの規模
は減り戸あたりの規模

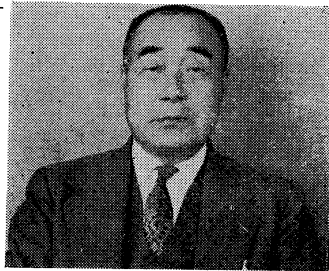
足寄町の行政懇談会から

不安な第二 次構造改善

一 雄大な構想だが現実
は農民が去つてゆく、
安定した生活ができる
かどうか、第二次構造
改善で農家の数が減つ
た方がよいのでな
いか、安い労働力を使
える、地域で参加する
のは牛舎を建てたい人
や機械を入れたい人
で小規模の農家は入つて
いない、やめた方がよ
い、北斗パイロットに
入れたいも二千万
円もの借金で入つてや
れるか

若いものにも負けない

工藤勇作さん



足寄町議選へ 元議員登場!

○一月十日の大嘗地
簡易水道工
事完成祝賀
式典の席上
で、町議会
建設委員長
として招か
れて万才三唱
の音頭を指名
された共産党
の矢野寛一氏
が「また工藤
勇作さんが立
候補するようだ、いいか
げんにやめて若い人にゆず
るべきではありませんか」
との発言にたいして「工藤さ
んはさつそく本別警察署へ

は拡大する、三月末に農林
省の承認となるが、個々の
農家の計画を修正し農協役
員会で決定し振興協議会で
決定して道に提出する、自
立できない人には北斗パイ
ロットもあり増反地もあり
すすめられているが乗つてこ
ない農家もある

とみおり五〇分の面積で
農林省は農業委員会に諮問
したもので農家の意向を無
視してはいない
一 谷企画課長 農民から
選出された農業委員会の建
議が四年後に要綱となつた
が、法律をうまく使つて利
用せねばならない

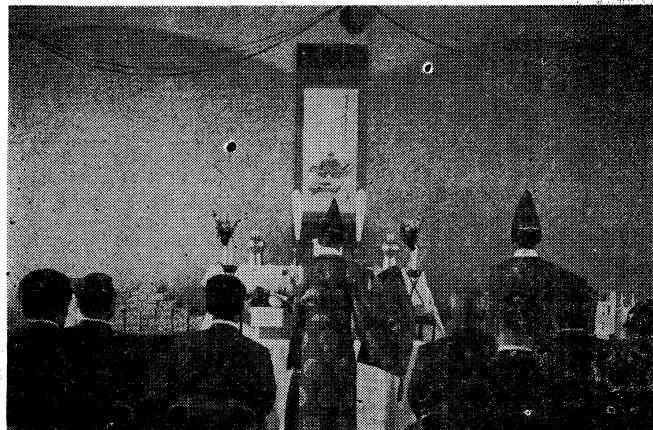
バラバラな教育施設

一 テーブル方式でないか
必ずやめなければなら
ない農家が出る、対策
はどうか
谷企画課長 ルベシベの
ように木工団地を考えた
い、わが村が割れし工場に
つせんだ例もあり、農民
年金もある

初の四条公祭

足寄調理師会

足寄町調理師会（長田栄
会長、会員五十一名）では
本別保健所次長、新沼足寄
町商工会長、津村本別調理
師会長からそれぞれ祝辞が
あつたり、町ばかりでな
く池北線
はじめての
「四条公祭
」の儀式を
おこないま
した。



足寄町調理師会（長田栄会長、会員五十一名）では本別保健所次長、新沼足寄町商工会長、津村本別調理師会長からそれぞれ祝辞があつたり、町ばかりでなく池北線はじめての「四条公祭」の儀式をおこないました。

職場の健康診断にきて
くつてほしい、稲牛校
の水が出ないが給水を
考えられないが、武道
館や青少年会館や各学
校がバラバラに建てら
れては利用価値がない
一カ所にあつめる意向
はないか
一 木村教育次長 教育費
の配当予算は年々ふやして
いつている、稲牛は調査し
て措置する、西小の改築の
要望が強いが危険校舎の点
検に達していない、渡り廊
下は校長と相談する、学園
地区については委員会にお
いて各層の意見をとりまと
め研究である

この日は会場に設けられ
た祭壇を中心に松山足寄神
社宮司による修ばつのおと
「大善」の横山幸氏によつ
て大鯉の包丁式がおこなわ
れて玉串奉奠式をとり、
長田会長、黒川祭典委員長

からあいさつがあり、丹羽
にして、足寄町農業委員会
委員の任期満了による選挙
は、三月七日公示、同十四
日投票でおこなわれます。
選挙による定員は十五名
で、このほかに農業団体の
推薦三名、町議会の選
出二名の計二十名で構成
されます。
現在の十五名は
近藤悦朗（足寄）
松田教夫（足寄太）
清水秀雄（平和）
菅原武雄（中足寄）
南岡政吉（稲牛）
石井忠利（ラワン）
西村啓一（美里別）
島正吉（伊奈）
日置信一（鷹府）
小松文雄（中塩峯）
相馬竹夫（上利別）
中山 深（大嘗地）
岡 武（芽登）
桑尾 宏（喜登牛）
加藤熊次郎（開拓）
の各氏で、農村地区では
町議選とのかね合いで人選
がおこなわれており、場合
によっては円満な話し合い
で選挙をさげようという空
気もあります。
このほかに現在、斉藤祐
一（農協）大塚泰三（開拓）
大塚正夫（農会選出）各氏

農業委員選挙は
七日に公示
四月の統一地方選挙を前

くつてほしい、稲牛校
の水が出ないが給水を
考えられないが、武道
館や青少年会館や各学
校がバラバラに建てら
れては利用価値がない
一カ所にあつめる意向
はないか
一 木村教育次長 教育費
の配当予算は年々ふやして
いつている、稲牛は調査し
て措置する、西小の改築の
要望が強いが危険校舎の点
検に達していない、渡り廊
下は校長と相談する、学園
地区については委員会にお
いて各層の意見をとりまと
め研究である

家具と建材
技術と納期を誇る
家具 建具 製造販売
住宅内装に新建材を
佐藤家具建材店
足寄駅前 電話二二二二番

技術に生きる！
あらゆる電気器具
テレビ
ラジオ
レコード
ステレオ
株式会社
ミネ・デンキ
足寄劇場前 電話2642番

株式会社
前田呉服店
足寄駅前商店街 電話二〇二二番

造材
マツカラーチエンソー
スチール チエンソー
共立 チエンソー
造林
イリノ 共立 刈払機
日立 ロビン
建設
日立 マキタ 神鋼
電動工具
酪農
モーアゲラインダー（外農用）
農業用絶対品 神鋼印新製
チエンソー 中古整備品あり
日本一長運育各種刃物代理店

誠実本位！
機械の修理は迅速低格！
有馬会社 鈴木鋸刃物店
足寄町大通り T 2307