

# とちぎ新聞

主筆 松山明

(発行所)北海道足寄郡足寄町 とちぎ新聞社 電話 2551番  
毎月5日の日発行 1部50円 1ヵ月150円 1ヶ年前納1,500円

## 四大学園都市の実現 足寄が有望に

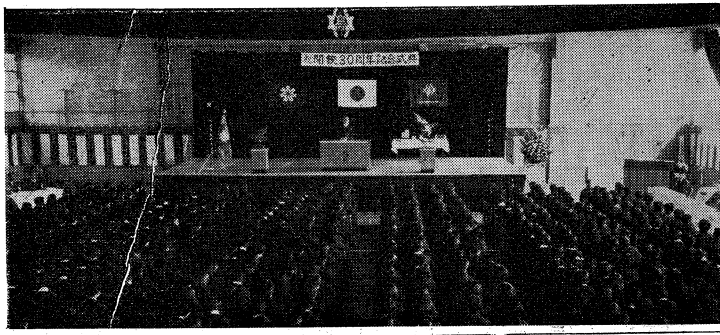
十勝総合開発促進期成会(会長平野新得町長)では、田中首相の構想にもとずき、国立総合大学の誘致について管内の六町が名乗りをあげて、わが町こそは適地として競合しているところから、このように管内がバラバラでは、鋼路や北見におくれをとっては、大変とばかりに、とにかく十勝へ誘致することを優先前提として統一行動をとることに、十二日から三日間にわたり、十九カ町村の町村長や議長らが打ちそろって道や文部省や地元選出の国会議員などに集団陳情をおこなうとともに、国立総合大学の具体的な構想や計画をたしかめてきました。

一、基本構想  
一、研究学園都市(寒地研究をふくむ)として五万人都市とする  
二、国際的に交流可能な学園とする  
三、学生は全寮制とする  
四、基本構想の策定について  
道庁課長級をもってプロジェクトチームを編成し、現在検討中であり、十一月までに基本構想を策定し、明年度において適地を調査する  
五、適地条件  
一、規模は二千から三千人の有地  
二、交通の要衝(空港との関係、高速道路、国道、鉄道)  
三、国際的交流学園なので風光明媚で山、湖水、また海へ近いこと  
四、なるとなっています。なにして二千五百億円の巨費を投じて山間へき地に一挙に滝川市程度のマチを出現させようというもので、しかも諸外国の留学生も大いに受け入れる国際色豊かな学園都市を二千から三千人の風光明媚な有地に建設しようというので、そのうえ交通の要衝をという条件になれば千才から鋼路北見への高速道路の分岐点

### 国のうちそと

角さん北京へ飛ぶ一あれだけ中国を敬視して、中国の国運復興を妨害してきた自民党政府であったのに、ニグソンが訪中し、財界がそろって訪中することに、スポンサーの意向に従わなければならないこと、台湾が中国を代表しているかのような二十年来のウツがバテて、中国へおわびは結構だが、時の構力者は常に国民にウツをつくもので、あることを立証したこの姿

## 30年の歴史のうえに 一本別高校の記念式典



戦前は帯広中学校とならんで十勝郡部たひとつの中学校として、敗戦の一月前に空襲をうけて校舎が大破、教頭が殉職という戦災のあと、戦後の学制改革で高校となるや全道のトップを切った男女共学を実施、二十七年の十勝沖地震で大被害をうけ、三十八年の火災で校舎を全焼す

は足寄に決定しており、海に近いという点を除けば、十勝管内での候補地として足寄に該当しないかといった見方もあることです。しかしこの学園都市は十一月までに道が基本構想を策定して明年度に該当地を調査したうえで本決まりとなるので、各地の誘致運動よりも立地条件に左右されるので、阿寒国立公園のなかでも俗化せずに自然美を保っている茂足寄地区が浮びあがれば、足寄から路

## 全耕地を無許可植林

耕作農地の全部を無許可で植林地にしてしまつたという意外な事態が陸別に起つており、本人は三光木材の従業員として土井氏は道々津別線から沢地帯に入った山奥にあつて、約七分の耕地のほとんどが傾斜地で条件が悪く、苦勞して育てた作物もイザ収穫のころともなれば熊にやられてしまつたので、営農に見切りをつけての防衛策として植林にふみ切つた

### 陸別に意外な事態

耕作農地の全部を無許可で植林地にしてしまつたという意外な事態が陸別に起つており、本人は三光木材の従業員として土井氏は道々津別線から沢地帯に入った山奥にあつて、約七分の耕地のほとんどが傾斜地で条件が悪く、苦勞して育てた作物もイザ収穫のころともなれば熊にやられてしまつたので、営農に見切りをつけての防衛策として植林にふみ切つた

### 役員人事 陸別

陸別町では二十日付でつぎの役員人事が行われ、おこなわれました。  
△病院事務局長(総務課長) 坂井一△総務課長(税務課長) 榎森敬二△税務課長(産業課長) 江下広△産業課長(農業委員) 宮川寛△農業委員(農務局長) 宮川寛△農務局長(病院長) 脇坂弘一△産業課振興係長(畜産センタ) 佐久間幹夫  
○：昨年八月から一カ年そこで課長クラス五名の異動は年内にシヨクをあつたため、特に杉田町長の原案は坂井総務課長を消防署長に、堀籠消防署長を総務課長に、だつたそう、佐々木助役も知らなかつたこの異動の内示をうけた坂井課長としては、消防署長になれば町職員から池北三町事務組合に身分が移るのでこれには応じられな

### 役場人事 陸別

陸別町では二十日付でつぎの役員人事が行われ、おこなわれました。  
△病院事務局長(総務課長) 坂井一△総務課長(税務課長) 榎森敬二△税務課長(産業課長) 江下広△産業課長(農業委員) 宮川寛△農業委員(農務局長) 宮川寛△農務局長(病院長) 脇坂弘一△産業課振興係長(畜産センタ) 佐久間幹夫  
○：昨年八月から一カ年そこで課長クラス五名の異動は年内にシヨクをあつたため、特に杉田町長の原案は坂井総務課長を消防署長に、堀籠消防署長を総務課長に、だつたそう、佐々木助役も知らなかつたこの異動の内示をうけた坂井課長としては、消防署長になれば町職員から池北三町事務組合に身分が移るのでこれには応じられな

国産共立新製品最軽量型自動給油装置 (パツク入)  
造林 木工 土建一般  
共立エコーチェンソー302  
現金正価 49,800円  
景品付宣伝売出中 連絡あり次第参上カタグ送呈  
国産 舶来 各種チェーンソー  
造林用刈払機 刃物 電動工具  
有限 **木鋸刃物店**  
足寄町大通り T 2307

家具建材アルミサツジ  
既製家具から注文建具  
住宅産業に奉仕する  
有限 **桜井家具建具店**  
足寄町北五区 T 二三六二 工場西五区

秋冬物衣料は近日大量入荷  
して参りますので是非御期  
待の上御来店下さい  
併せてセーターまつりも行います  
株式会社 **前田呉服店**  
足寄駅前商店街 電話二〇二二番

庭石は道東随一の当会社へご用  
命下さい  
有限 **大浦建設** 足寄町芽登  
事務所 鋼路スバル上原社長宅 T 四一七六六四  
足寄町芽登 T 一一一  
芽登町原山 大野政夫宅 T 二五二二  
池田町 中野直次宅 T 二一八二四六

大自然のなかの人工美  
一いで湯のふるさと  
観光と保養の **山芽登温泉**  
足寄町芽登 T 二八五五