

酪農と林業の対立

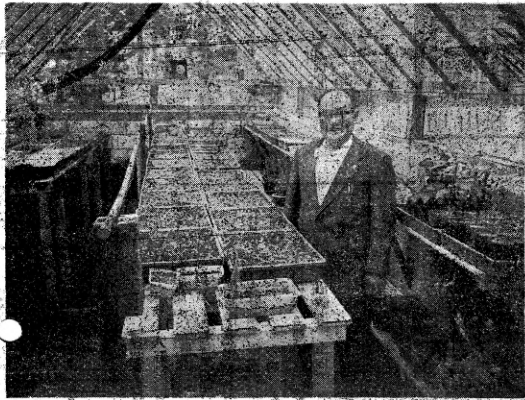
国有林の解放をめぐる

陸別町議会

定例第二回 三十五万九千円が補助対象
の陸別町議会 となった。
一、酪農災害に付いては、
ら、金期を 七月下旬に決定するに
三日間として 被害額が八五、改善
々木教育長が 五二、林業は八〇以上の被
害をうけた。

四、地下資源の調査で五
月五日に陸別町の北海道
泉調査事務所代表が参
六日及び八日まで全町に
たつ準備調査の結果
町長が所定に希望地点が
あると判断されたが最終
に本調査によるが、こん
と協議中である。

五、陸別町の鈴木医師
が退職して現在医師が不在
で迷惑をかけているが、
獲得に全力をあげており、
本日も事務長が鈴木氏へ
は他の団地を譲渡して
も調査するたい意向を
打ち出したが、受益者が希
乏するに付、時間を費
がなため、時間を費
けず地を求めたいが
それは正しくないとい
受給者の動きも関係
者に迷惑をかけるこ
とに付、受益者が
望むが、六〇、
林業と酪農が
示しているが酪農と



元気です!

西村彦三郎さん

四年前に自動車運転免許
をとったときは七十才の
高齢者はじめてといわれ
た西村彦三郎さんは、四月
の緑化活動として招かれ
て出席、天皇、皇后さまの
前でも全国から二十四名の幼
なりの大型バスで帰郷させ
て大歓迎をほかにと
は、おぼろげに、
の足跡は、
の足跡は、
の足跡は、

医師の問題

宮古議員 医師
の問題を町長はハ
ツキリいなないが
町長は関心をもつ
ている。杉田町長
は、二、三、
も、
も、

十日がギリギリの線ではな
い。五九、六〇、六一林業でな
ければよい。杉田町長は、
おかしな代案が出されては
地城住民が困る。
杉田町長 代案が出た後
階で努力する。
以上会議で民有地その他
もふくめるなどの認識をも
つてはいるが、これは
国有林だけである。も
国有林内が農業ばかりでな
く、林業の町であるという長
い伝統を有して、人口
の過半数が林業関係者とい
う実態となっており、そ
うではないかと推測する。
池田議員 基幹産業の酪
農と林業、林業に携わって
いる労働者、組織労働者が
おり、こうしたなかで山を
守るという姿勢のなかでマ
ツが、
希望する面積より、それ
に反対が出たらどうするか
は、
杉田町長 酪農の活用を
はかる必要はない。林業は
林業関係者に不安をあたえ
ないように局でも検討して
いる。
林議員 町政のなかで農
政、林政の考え方がどこに
あつたのか
杉田町長 林政について
は深く反省し、
池田議員 この問題に特
定政治家が介入しているか
杉田町長 くわしく知ら
ない。
池田議員 なければい
ない。
池田議員 杉田町長は五区
選出の議員団がおり、町長
による気があれば予備関係
をどうするか
杉田町長 できれば明日
あたり局を開発へお伺いし
たい。
池田議員 基幹産業の酪
農と林業が足を引つ張りあ
わないようにしたい。
杉田町長 町長ははじ
めからそういふ、
明日は休会にすべきだ
林議員 代案が受益者の
希望する面積より、それ
に反対が出たらどうするか
は、
杉田町長 酪農の活用を
はかる必要はない。林業は
林業関係者に不安をあたえ
ないように局でも検討して
いる。

庭石は道東随一の当会社へ
命下さい 造園、土木、造林、造材、
有限 大浦造園、足寄町芽登、
会社 庭石販売店、足寄町放、T二

大自然のなかの人工美
いで湯のふるさと
観光と
保養の
芽登温泉
足寄町芽登、T二

自動車 新津はな
霊きゆう車 葬儀仏具一式 花輪
足寄町西三区、T一

カメラ ハミリ 写真材料
上野カメラ堂
足寄町通、T二

新巻表替中古量 フスマ張替
二段ベッド
数物一式
マツトレス
小林豊
足寄町大通山口警察署前、T一

家具と建材
お墓を新造、改造する方な
お気軽にご相談下さい(無
ただし毎日18時から20時まで(日曜
佐藤家具建材
足寄町駅前、電話二三三

マツカラー スチール 共立
チェンソー代理店
打刃物類 電動工具 造林用品
有限 鈴木鋸刃物
足寄町大通、T二